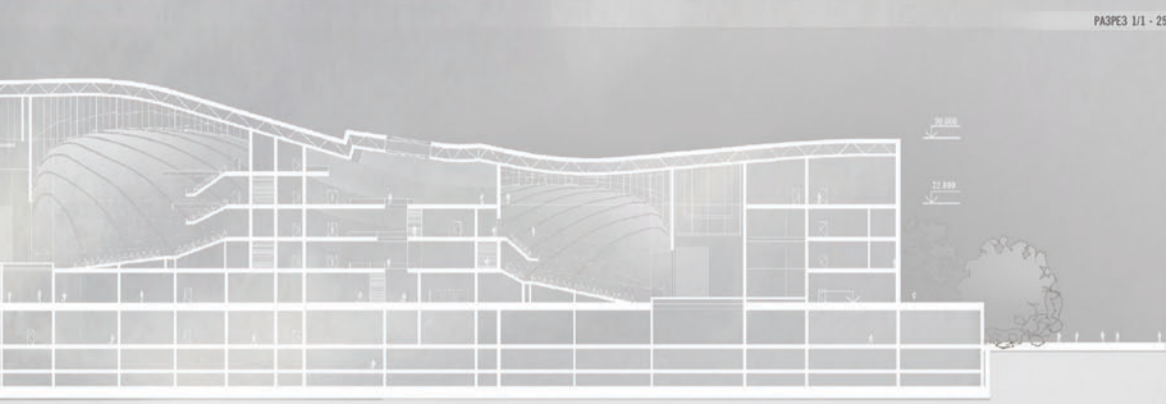


КОНЦЕПЦИЯ ФОРМОБРАЗОВАНИЯ
 1. ВЫБОР ПРЕДВАРИТЕЛЬНОГО ТЕЛА
 2. ПОИСК ВЕРТИКАЛЬНЫХ ЧЕРТОВИ
 3. ПОИСК ДИНАМИЧЕКОГО ОБЪЕМА
 4. ФОРМИРОВАНИЕ ПЛОСКОСТИ ФАСАДА
 5. СОЗДАНИЕ АГЕНТА КАЖДОЙ ГРУППЫ



Драматический театр современного искусства (Азербайджан, Баку)
 Театр расположен на участке площадью 4,5 гектара - образован пересечением улиц Набибей Кюльбейли - Деликубий Хаджи Байи и Вафиз мейли (Деликубий мейли) и расположенной вблизи от центра деловой, деловой, культурной жизни города. В проекте предусмотрена достижимая пешеходная доступность общественного транспорта, а также метрополитана (ст. Гюльстан). Проектное решение предусматривает организацию зоны, включающей в себя театральную парадную, внешние зоны архитектуры - пешеходные пространства. Из-за ограниченной возможности участка является важным решением парка и пешеходных зон с исторической застройкой. Организация территории предусматривает парковку на 500 машиномест. Планировка парковки выполнена в соответствии с проектными требованиями к парковочным местам.

Объемно-пространственное решение
 Объемно-пространственное решение представлено в виде двух блоков объединенных вестибюлем. Первый блок - зал на 1200 мест, со сценой, административными и служебными помещениями. Также предусмотрены помещения для артистов, кафе для персонала, примерная, мастерская и бытовые помещения. Второй блок - зал на 700 мест, кино-кафе, административные, складские помещения. Оба блока связаны общим пространством для удобства перемещения посетителей.

Архитектурное решение фасада
 Сложная пространственная композиция на трансформации плоскости и актуальны декоративные. Фасадное решение, по структуре, объединяет элементы органической природы. Это серия тесно связанных фрагментов. Газовые прилегающие формы на фоне и массива имеют перламутровый наложение в нижней точке, переходя в шпатель и далее образуя светлый проем. Газовые объемы, переходящие в виде системы образ: линейный, доминирующий или точечный в виде диагоналей на поверхности и скрещивая, создают сложность восприятия.

Конструктивное решение
 Сложная пространственная композиция на трансформации плоскости и актуальны декоративные. Фасадное решение, по структуре, объединяет элементы органической природы. Это серия тесно связанных фрагментов. Газовые прилегающие формы на фоне и массива имеют перламутровый наложение в нижней точке, переходя в шпатель и далее образуя светлый проем. Газовые объемы, переходящие в виде системы образ: линейный, доминирующий или точечный в виде диагоналей на поверхности и скрещивая, создают сложность восприятия.

Технико-экономические показатели
 Площадь участка - 4,5 га
 Общая площадь - 15000 м²
 Заловое место - 1700
 Парковочный номерок - 500 машиномест
 Госзаказ оценил 50 миллионов

