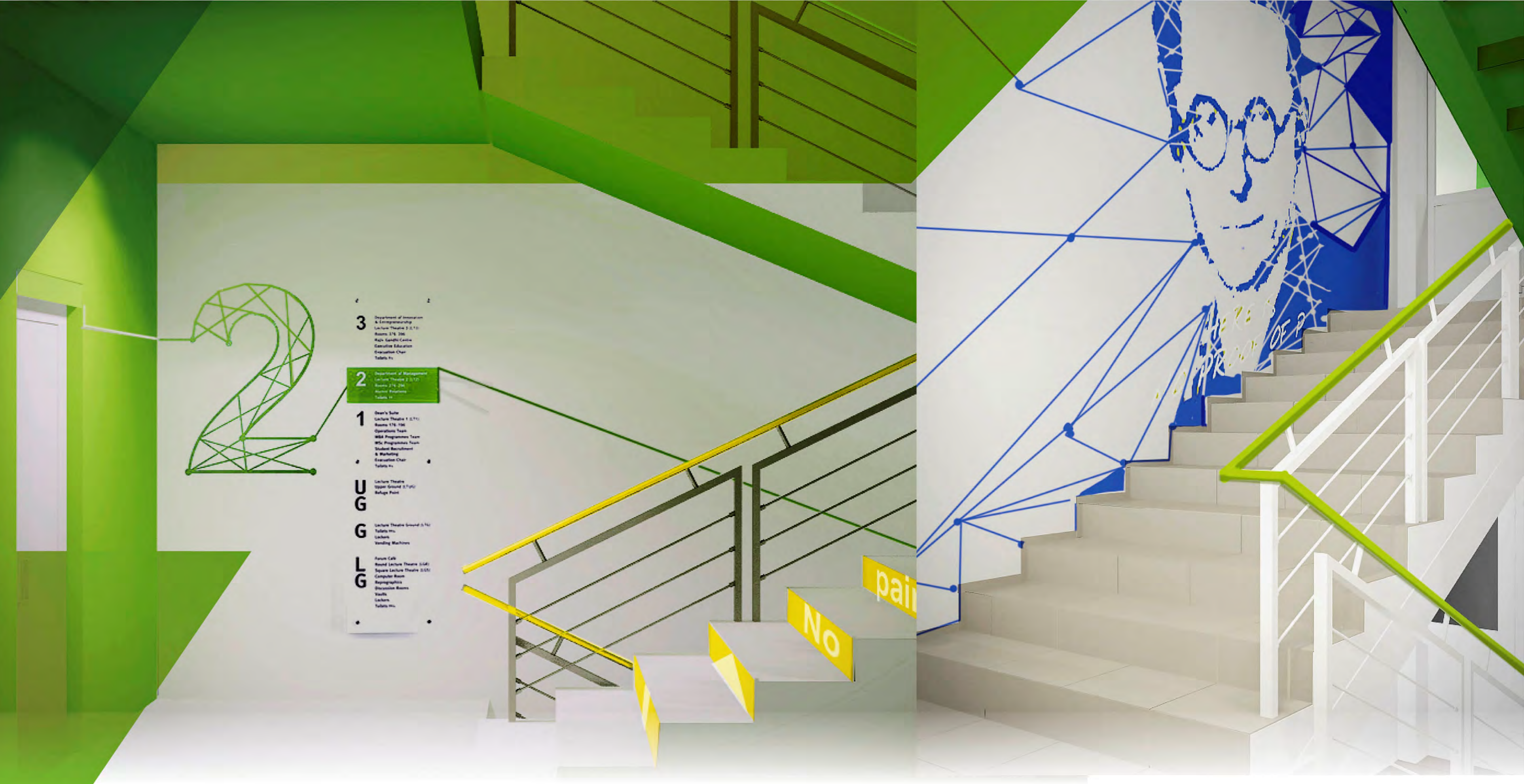




Дизайн-проект интерьера Лицея №6 «Перспектива»
 «Пространство как третий учитель» (Д. Малагуши)

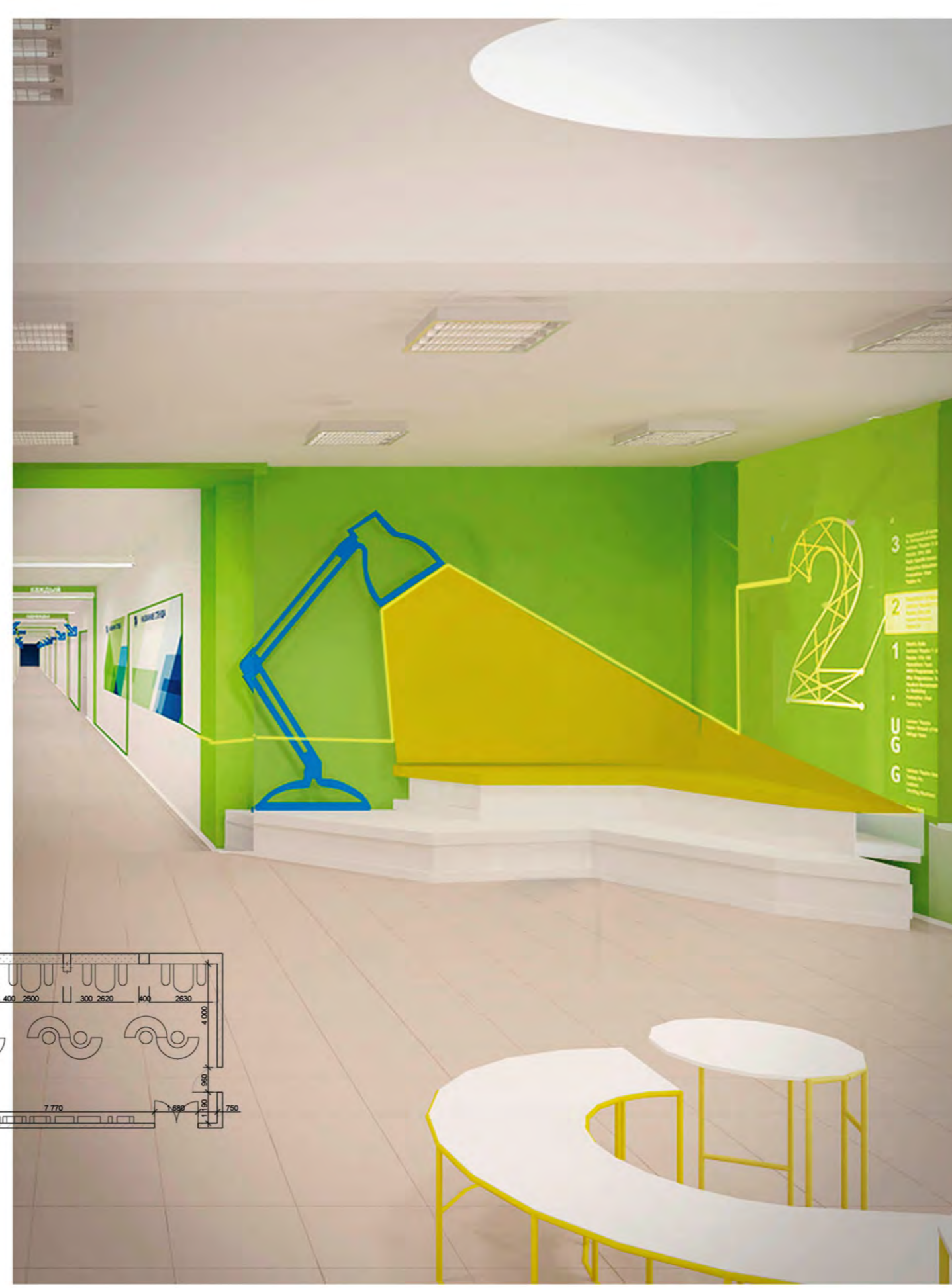
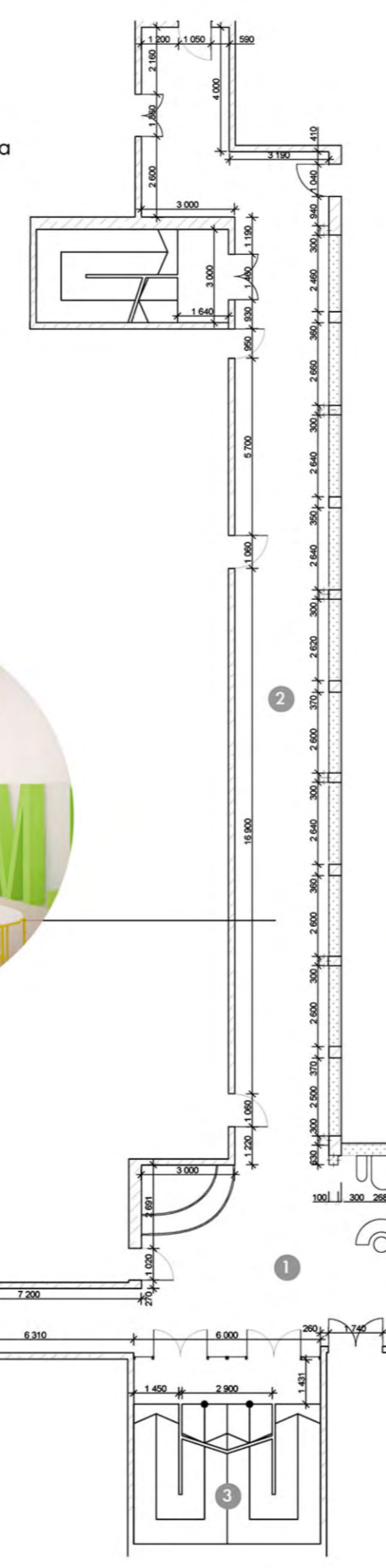
Основной идеей проекта является мысль о том, что образование должно быть интересным, захватывающим процессом, и развитием старинной, впитавшей среду детей и молодежи, что школа – это скучно. Целем проекта является повышение готовности учеников к обучению путем развития их социального и эмоционального благополучия, позволяющего им полностью реализовать свой потенциал. Запланированный, необычный интерьер школы настраивает на творческий лад и способствует повышению заинтересованности школьников в обучении. Современное пространство школы должно быть волеизъявлением, интерактивным, должно вести диалог с детьми и подростками. Пространство, в котором атмосфера располагает к обучению, творчеству, познанию, мотивирует учащихся к дальнейшему изучению мира.



ПЛАН 2 ЭТАЖА М 1:200

ВИЗУАЛИЗАЦИЯ 2 ЭТАЖА

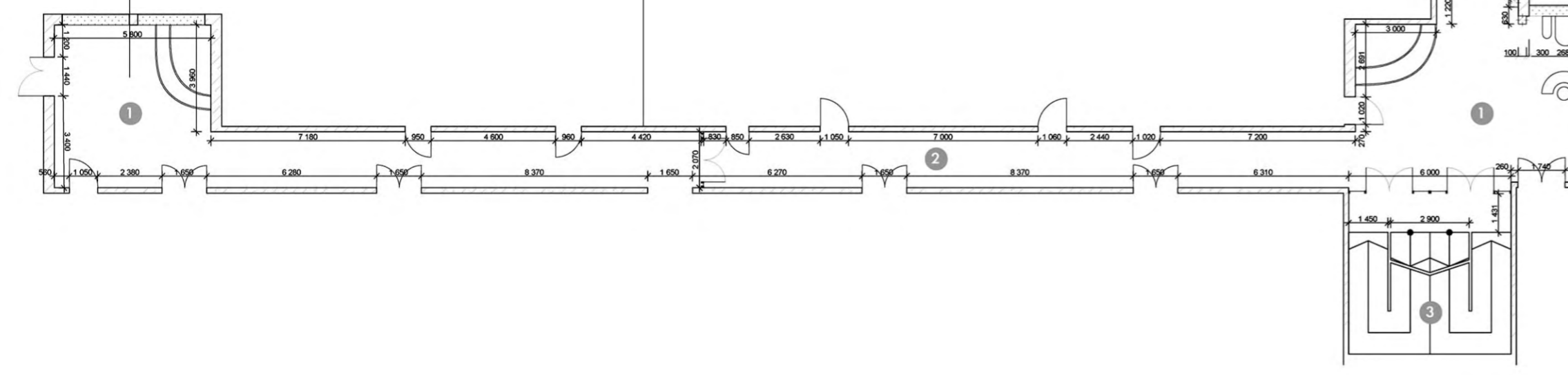
Экспликация
 1 Холл
 2 Коридор
 3 Лестничная площадка



На стене в холле расположено изображение кабинета, в котором, как химические элементы, соединяются человеческие качества и чувства, такие как «любовь», «дружба» и т.д. Подобная визуализация помогает ребенку чувствовать себя под эгидой.

На одной из стен выложен полетный листок из фотографий всех работников и учащихся школы, что символизирует единство, сплоченность дружелюбных людей, объединенных в пространстве лицей.

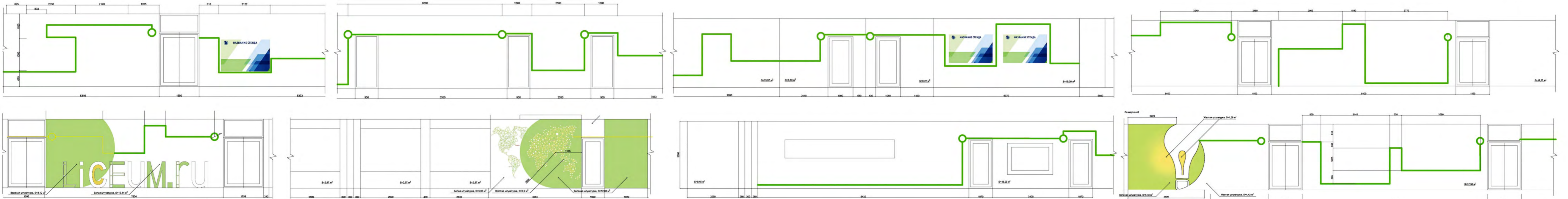
В холле второго этажа расположены стелаж с книгами в форме английских букв, которые складываются в название сайта лицея «лицей6.ru».



Развертка 2 этажа

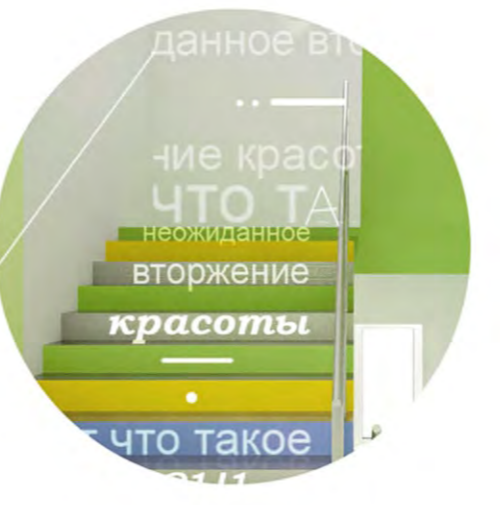
Развертка 1 этажа

Развертка 3 этажа



ПЛАН 2 ЭТАЖА М 1:200

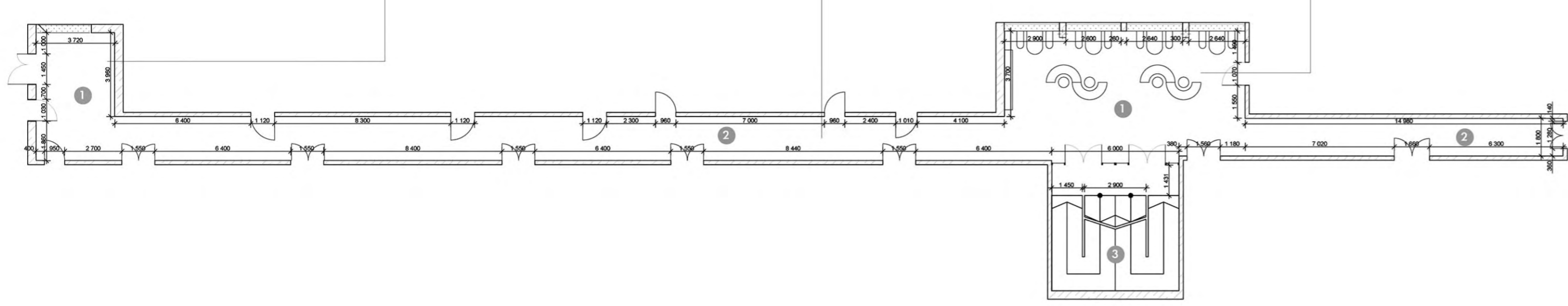
Экспликация
 1 Холл
 2 Коридор
 3 Лестничная площадка



В холле третьего этажа также располагается мебельная группа индивидуального дизайна. Функциональные зоны при необходимости объединяются или трансформируются в зависимости от особенностей использования пространства.

В пространстве второго и третьего этажа создается ряд экспериментальных пространств, каждое из которых создает детям настроение для обучения и движения, атмосферные зоны для отдыха и релаксации.

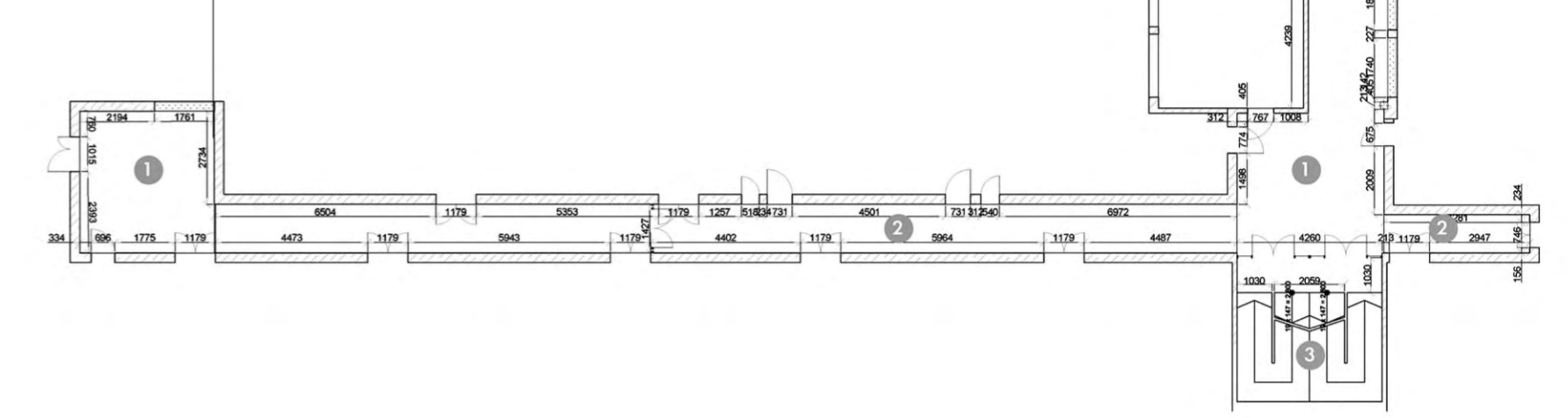
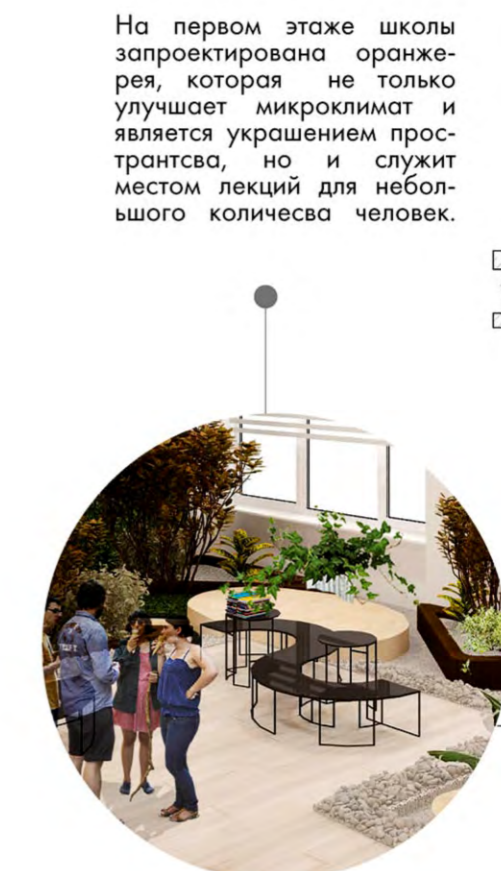
Обформление лестничных пролетов проектируется таким образом, чтобы ребенок, поднимаясь с одного этажа на другой, заряжался позитивными эмоциями.



ВИЗУАЛИЗАЦИЯ 3 ЭТАЖА

ПЛАН 2 ЭТАЖА М 1:200

Экспликация
 1 Холл
 2 Коридор
 3 Лестничная площадка



ВИЗУАЛИЗАЦИЯ 1 ЭТАЖА



Предпроектное художественное решение интерьера лицея №6 «ПЕРСПЕКТИВА»
 Руководитель проекта, художник-проектировщик: Парфёнова Алена Геннадьевна
 Архитекторы: Атаманова Ксения, Петроченко Юлия Евгеньевна
 Дизайнер среды: Бардина Марина Владимировна
 Графический дизайнер: Барзина Елена Олеговна, Гриневич Евгения Александровна
 Красноярск, 2017