

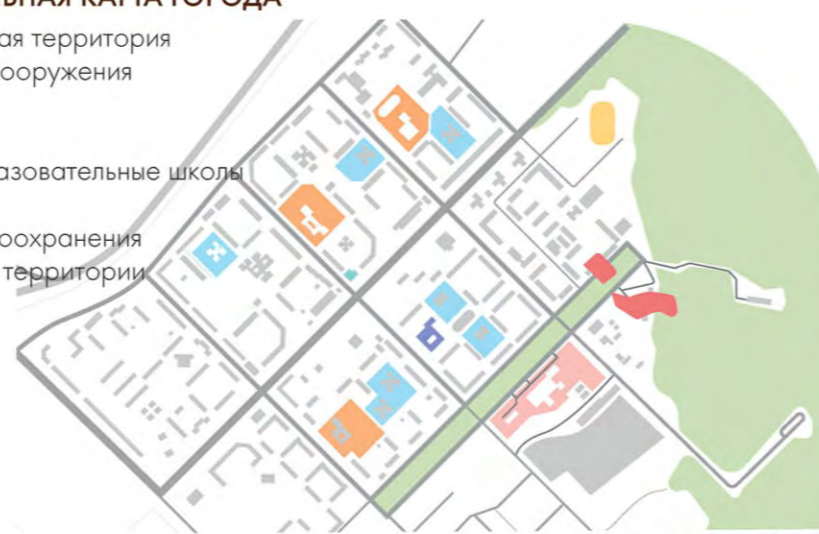
БЕЛКИН ДОМ

СИТУАЦИОННЫЙ ПЛАН



ФУНКЦИОНАЛЬНАЯ КАРТА ГОРОДА

- проектируемая территория
- спортивные сооружения
- детские сады
- кинотеатр
- средние образовательные школы
- гимназия
- объект здравоохранения
- озелененные территории

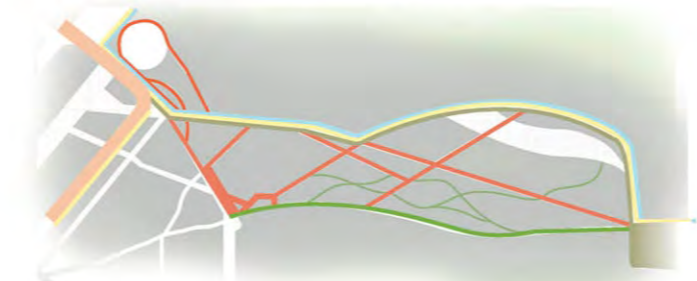


ФУНКЦИОНАЛЬНОЕ ЗОНИРОВАНИЕ ТЕРРИТОРИИ



- Активная зона
- Зона отдыха
- Спортивная зона
- Детская зона
- Зона парковки
- Зона кафе

СХЕМА ТРАНСПОРТНО-ПЕШЕХОДНЫХ



- Автомобильное движение
- Движение служебного транспорта
- Велодорожки
- Лыжные трассы
- Основные парковые дорожки
- Лесные тропы
- Тропы для лыжных прогулок

СХЕМА С УКАЗАНИЕМ РАЗРАБАТЫВАЕМЫХ УЧАСТКОВ

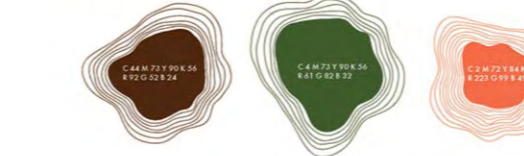


- Проектируемые участки
- Амбулатор
- Санузлы
- Территории с разработкой на перспективу

НАВИГАЦИЯ И ФИРМЕННЫЙ СТИЛЬ

Визуальный образ лесопарка — это олицетворение природы мифов. В фирменном стиле используются теплые цвета земли и коры, подчёркивающие естественность и экологичность. Дополнительный акцент — это образ дружелюбия, тепла и позитивных эмоций. Логотип является частью фирменного стиля парка и представляет собой композицию из стилизованных элементов в виде «О», символизирующих дерево, дупло, Белкин дом. Стилевые решения элементов фирменного стиля — это использование колледжа, выполненное в линейной технике.

ФИРМЕННЫЕ ЦВЕТА

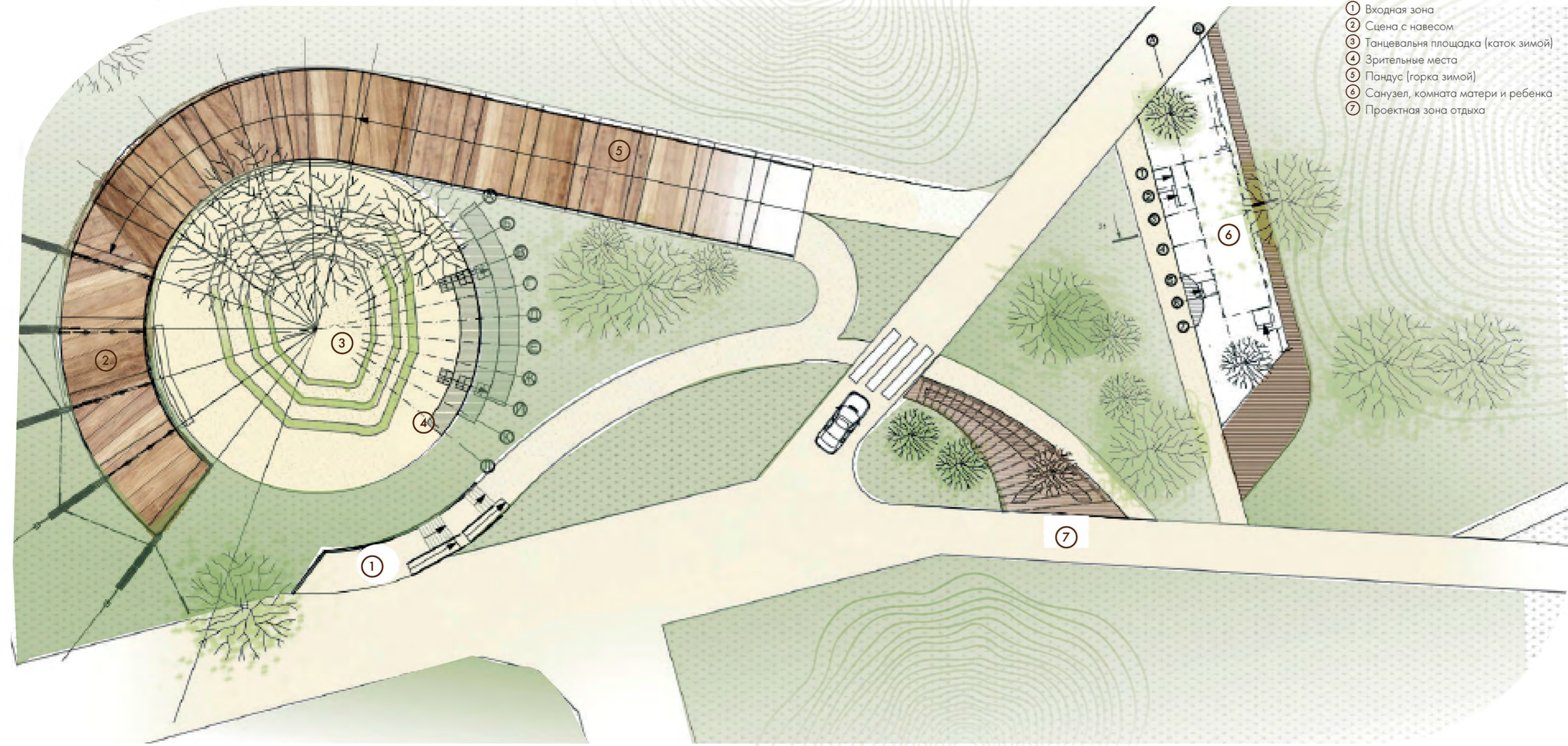


КОМПЛЕКС ВИЗУАЛЬНОЙ КОММУНИКАЦИИ

- | | |
|---------------------------------------------------------------------------------------------------------------------------------------------------------------------------------------------------------------------------------------------|------------------------------------------------------------------------------------------------------------------------------------------------------------------------------------------------------------------------------------------------------------------------------------|
| <ul style="list-style-type: none"> ● Выход ● Пункт для велосипедов ● Пункт для велосипедов ● Туалет ● Администрация ● Зона свободная от собак и животных ● Лыжная база | <ul style="list-style-type: none"> ● Спортивная зона ● Тренажеры ● Капитальный парк ● Зона отдыха ● Амбулатор ● Кафе ● Детская зона ● Детский городок ● Конная база ● Игривая зона |
|---------------------------------------------------------------------------------------------------------------------------------------------------------------------------------------------------------------------------------------------|------------------------------------------------------------------------------------------------------------------------------------------------------------------------------------------------------------------------------------------------------------------------------------|



ГЕНЕРАЛЬНЫЙ ПЛАН



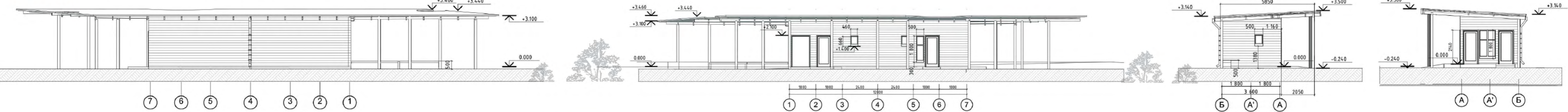
Экспликация к плану

- 1 Вводная зона
- 2 Сцена с навесом
- 3 Танцевальная площадка (каток зимой)
- 4 Зрительные места
- 5 Парус (горка зимой)
- 6 Санузел, комната матери и ребенка
- 7 Проектная зона сквера

ВИЗУАЛИЗАЦИИ САМУЗЛА



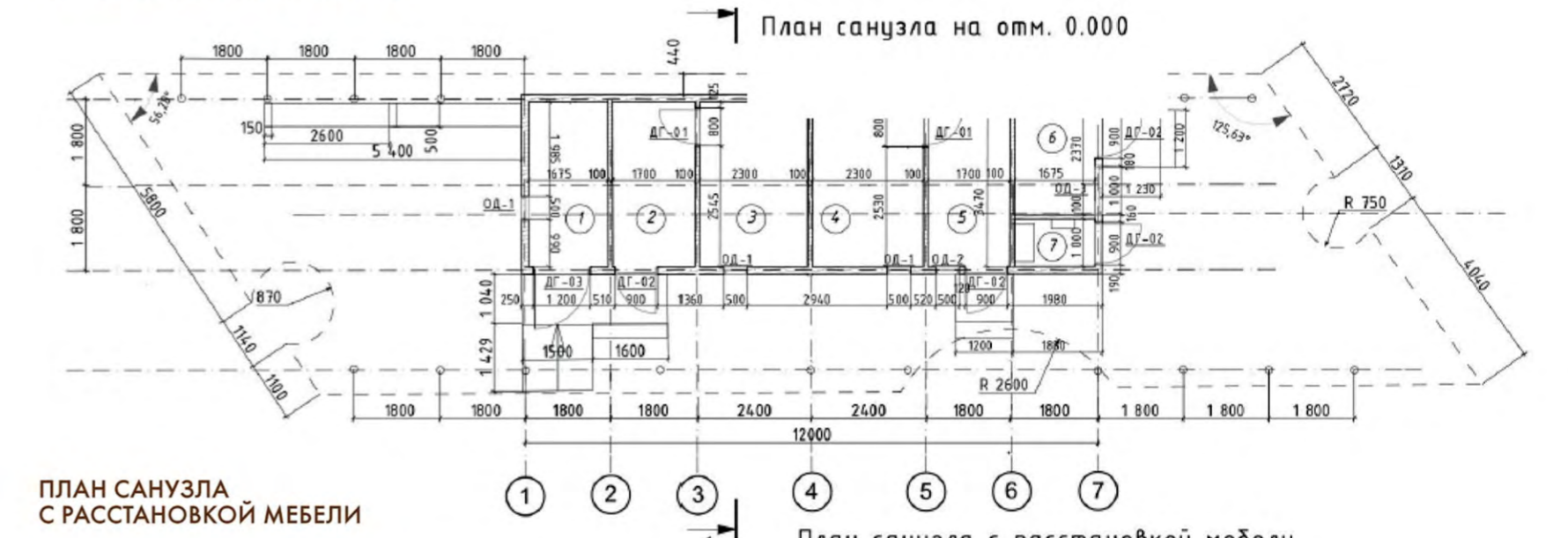
ФАСАДЫ САМУЗЛА



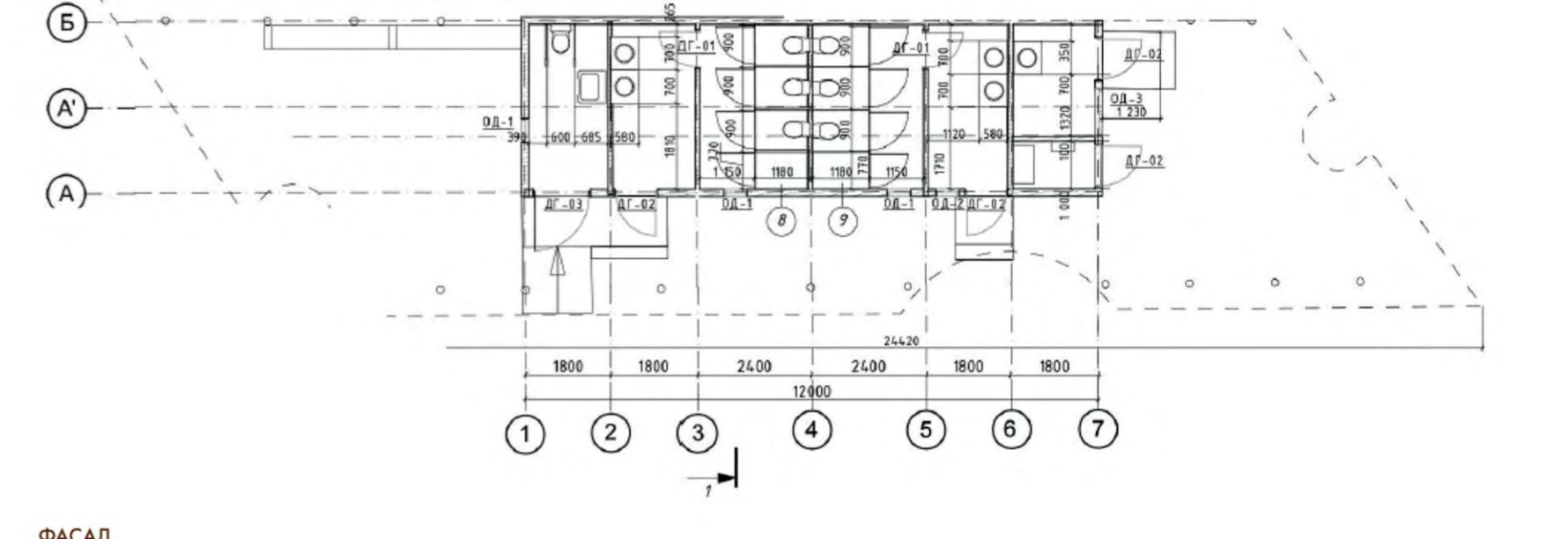
ФАСАД М 1:100



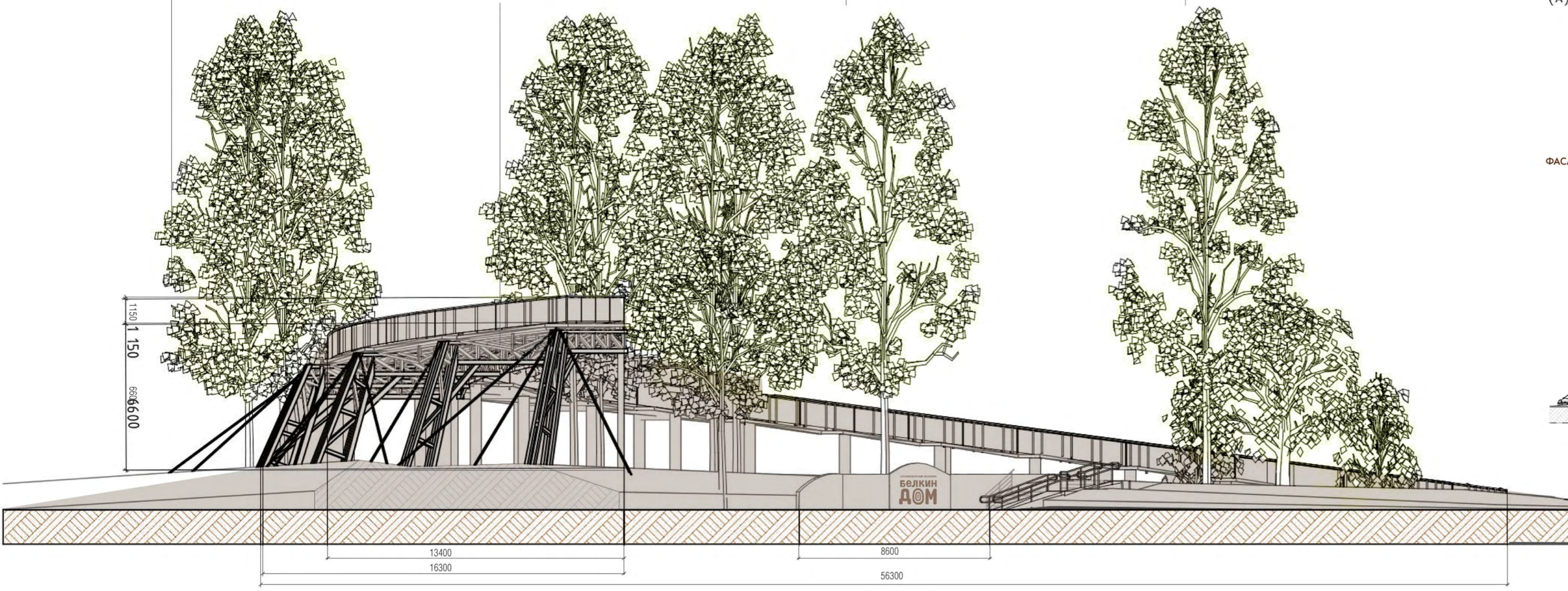
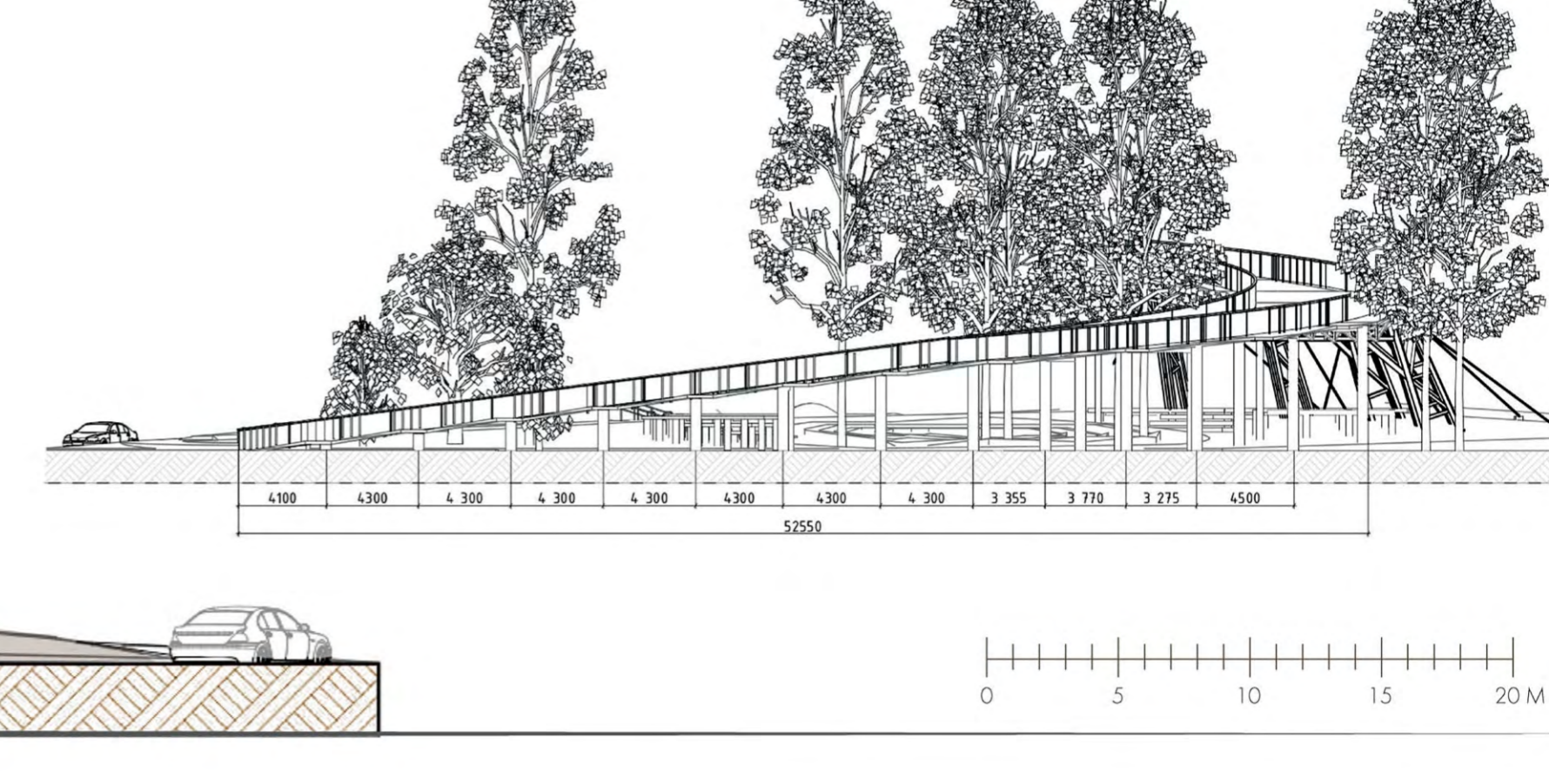
ПЛАН САМУЗЛА НА ОТМ. 0.000



ПЛАН САМУЗЛА С РАССАНОВКОЙ МЕБЕЛИ



ФАСАД



Дизайн проект: «благоустройство лесопарка «БЕЛКИН ДОМ» в г. Сосновоборск»
 Руководитель проекта, художник-проектировщик: Парфенова Елена Геннадьевна
 Главный инженер: Мельникова Сергей Геннадьевич
 Архитекторы: Загараева Анна Сергеевна, Петрова Артём Константинович, Петренко Юлия Евгеньевна
 Дизайнер: Фрады Мария Владимировна
 Графический дизайнер: Гриневич Евгения Александровна
 Красноярск, 2017