



## КОНЦЕРТНЫЙ ЗАЛ «СИБИРЬ» НА ПЕРЕСЕЧЕНИИ УЛ.ПУШКИНА И ПР.ЛЕНИНА В Г.БАРНАУЛЕ

ГЕНЕРАЛЬНАЯ ПРОЕКТНАЯ ОРГАНИЗАЦИЯ ООО «АМТ»

СТРОИТЕЛЬНАЯ ОРГАНИЗАЦИЯ ООО «СЕЛФ», Г.БАРНАУЛ

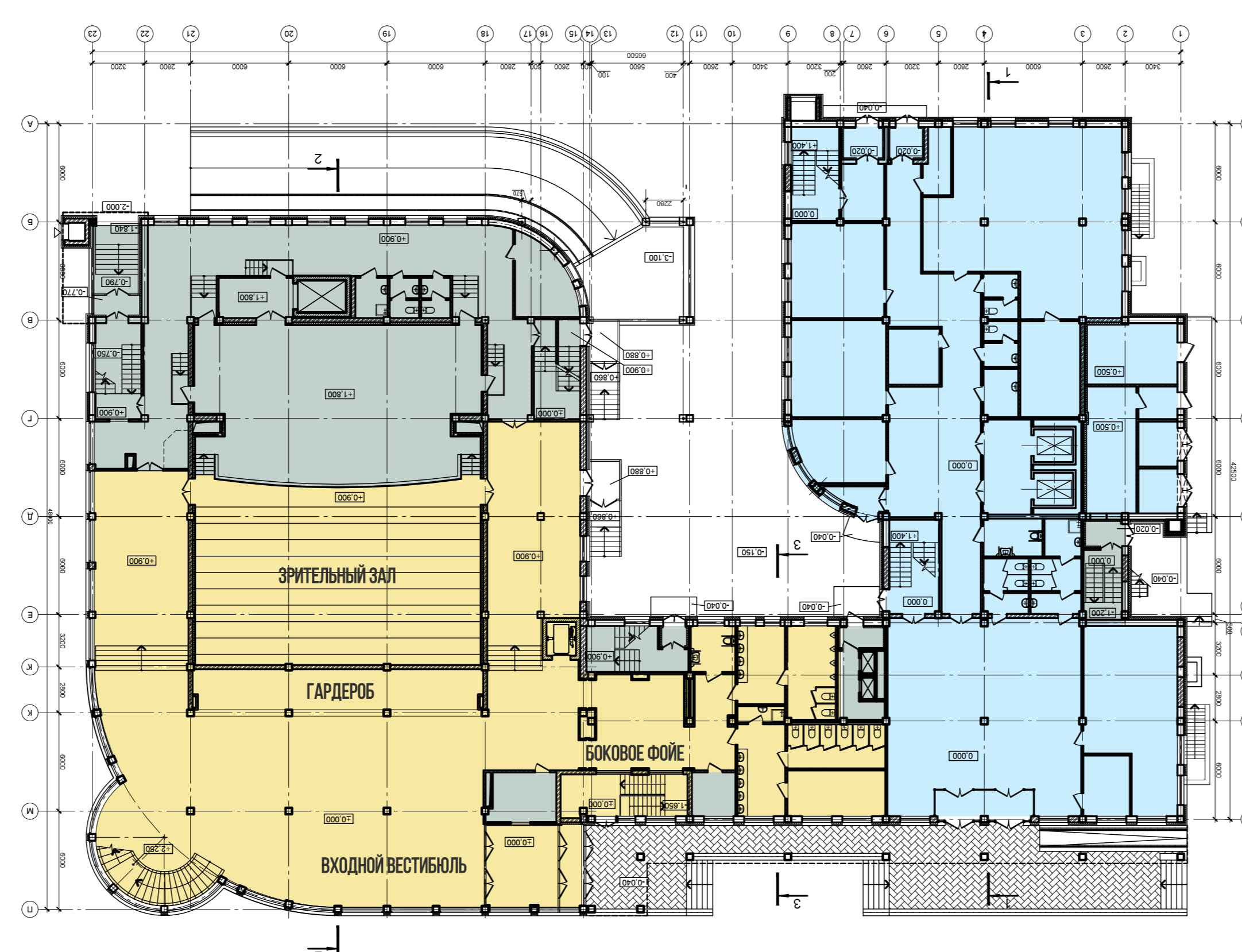
ДИРЕКТОР:  
ТОСКИН Е.Г.

ГЛАВНЫЙ ИНЖЕНЕР ПРОЕКТА:  
СИРИЦАНУ А.А.

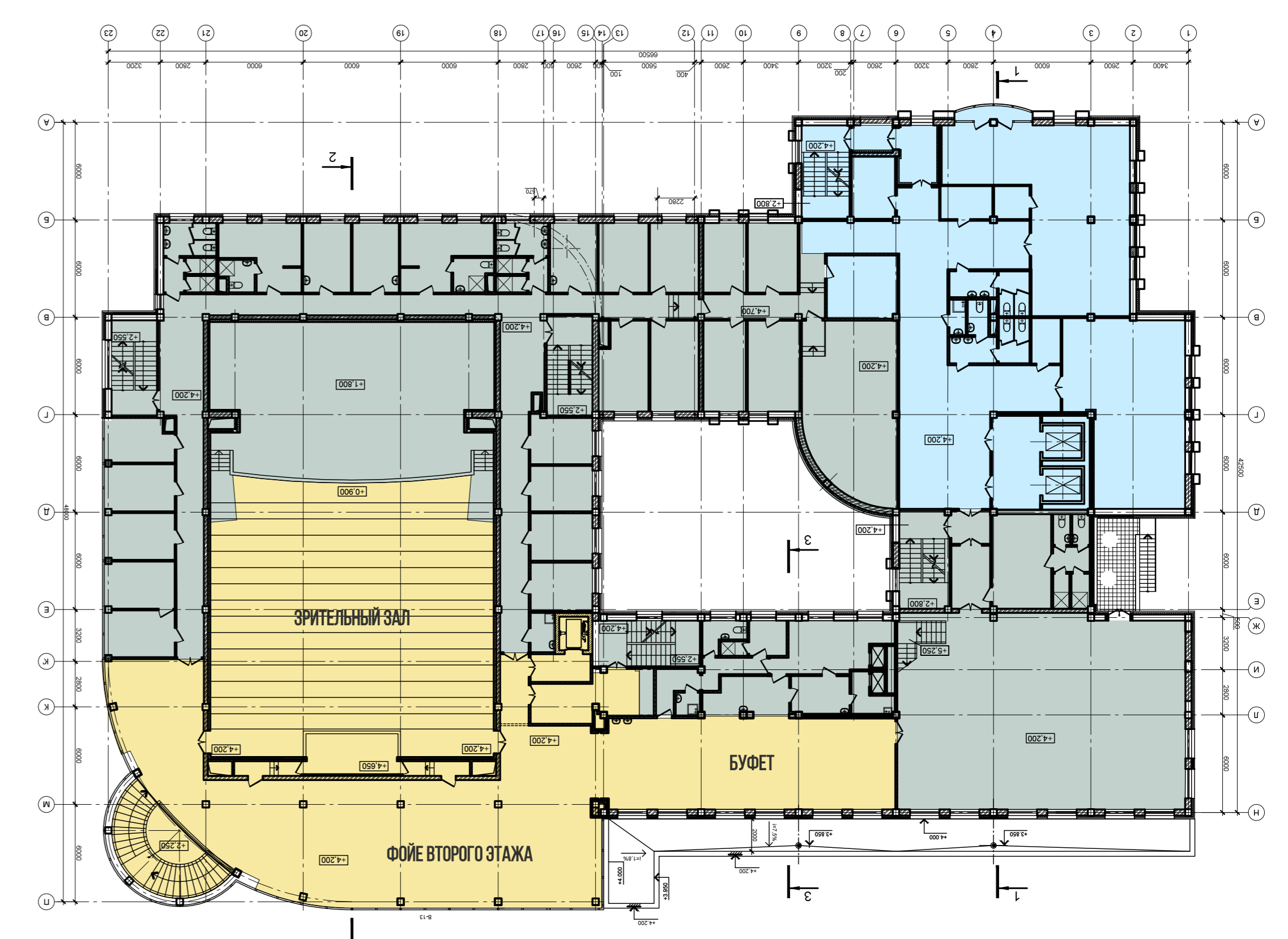
АВТОРСКИЙ КОЛЛЕКТИВ:  
РУКОВОДИТЕЛЬ КОЛЛЕКТИВА - ТОСКИН Е.Г.  
АРХИТЕКТОР - РАГИНО Н.А.  
АРХИТЕКТОР - РАГИНО Г.Я.  
АРХИТЕКТОР - ДУДИК К.О.  
АРХИТЕКТОР - СТЕПАНОВА Т.В.

В ноябре 2014 года состоялось долгожданное торжественное открытие концертного зала «Сибирь» в составе культурно-делового центра «Пушкинский» в г.Барнауле. На сегодняшний день концертный зал является домашней площадкой для двух творческих коллективов: Алтайского государственного оркестра народных инструментов «Сибирь» им. Е.И.Борисова и Государственного молодежного ансамбля песни и танца Алтая. В течение длительного времени здание являлось долгостроем, уродующим облик главного проспекта города. В 2013 году было принято решение о завершении строительства и перед архитекторами была поставлена задача придать зданию актуальный современный вид, в том числе, разработать проект интерьера здания, отражающий специфику концертной деятельности творческих коллективов. Архитекторами было принято решение о создании универсального концертного зала, воплощение которого позволило с одинаковым успехом выступать на сцене как ансамблю песни и танца, так и оркестру народных инструментов. В интерьере зала важную роль играет подвесной потолок, образованный акустическими экранами-отражателями сложной формы, а также гипсовые элементы на боковых стенах зала, разработанные специально для лучшего рассеивания и отражения звука. Украшением зала стал парадный антрактно-раздвижной занавес, который в свою очередь является уникальным произведением искусства. Занавес был разработан и выполнен художником Кирпичевым А.И.

Архитекторы уделили немало внимания художественному решению интерьеров зрительских вестибюлей. Просторные фойе наполнены светом, проникающим через витражные конструкции фасадов здания. При их отделке были применены натуральные материалы (мрамор, гранит, столярные изделия из ценных пород древесины). Художественными акцентами интерьера стали винтовая лестница и люстры с плафонами из цветного художественного стекла.



ПЛАН ПЕРВОГО ЭТАЖА



ПЛАН ВТОРОГО ЭТАЖА

ПОМЕЩЕНИЯ ПРИСУТСТВИЯ ПОСЕТИТЕЛЕЙ КОНЦЕРТНОГО КОМПЛЕКСА  
ПОМЕЩЕНИЯ ДЕЛОВОЙ ЧАСТИ КОМПЛЕКСА (ОФИСЫ)

СЦЕНИЧЕСКИЕ И СЛУЖЕБНЫЕ ПОМЕЩЕНИЯ КОНЦЕРТНОГО КОМПЛЕКСА





ФОТО ИНТЕРЬЕРА ЗРИТЕЛЬНОГО ЗАЛА. ВИД НА СЦЕНУ



ФОТО ИНТЕРЬЕРА ФОЙЕ ВТОРОГО ЭТАЖА. ВИД ОТ ЛЕСТНИЦЫ



ФОТО ИНТЕРЬЕРА ВХОДНОГО ВЕСТИБЮЛЯ. ПАРАДНАЯ ЛЕСТНИЦА

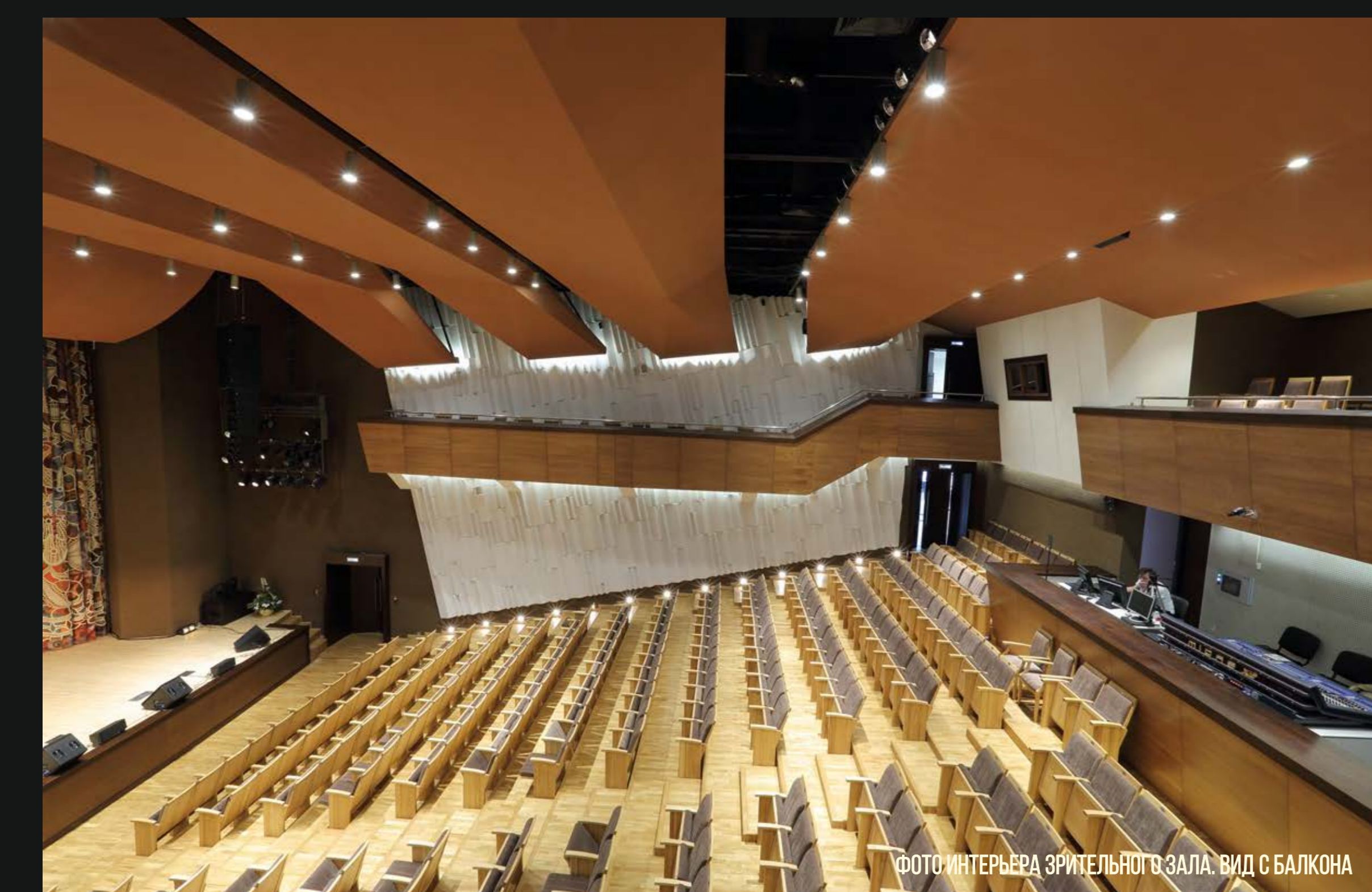


ФОТО ИНТЕРЬЕРА ЗРИТЕЛЬНОГО ЗАЛА. ВИД С БАЛКОНА



ФОТО ИНТЕРЬЕРА ВХОДНОГО ВЕСТИБЮЛЯ. ВИД НА ПАРАДНУЮ ЛЕСТНИЦУ



ВИЗУАЛИЗАЦИЯ ИНТЕРЬЕРА ВХОДНОГО ВЕСТИБЮЛЯ. ВИД ОТ ВХОДА



ВИЗУАЛИЗАЦИЯ ИНТЕРЬЕРА ФОЙЕ ВТОРОГО ЭТАЖА. БУФЕТ



ВИЗУАЛИЗАЦИЯ ИНТЕРЬЕРА ЗРИТЕЛЬНОГО ЗАЛА. ВИД СО СЦЕНЫ



ВИЗУАЛИЗАЦИЯ ИНТЕРЬЕРА ЗРИТЕЛЬНОГО ЗАЛА. ВИД НА СЦЕНУ

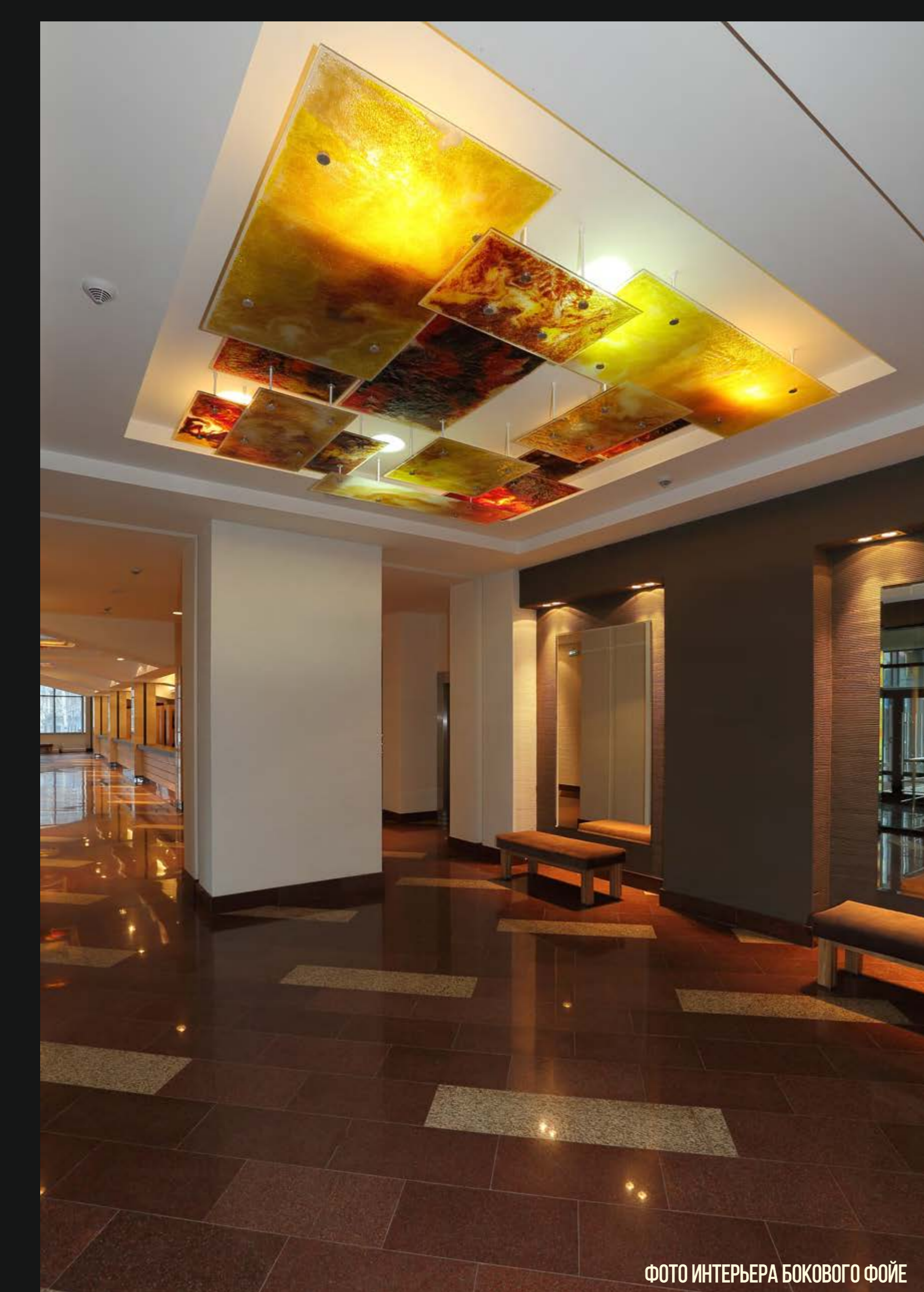


ФОТО ИНТЕРЬЕРА БОКОВОГО ФОЙЕ



ФОТО ИНТЕРЬЕРА ФОЙЕ ВТОРОГО ЭТАЖА. БУФЕТ



ФОТО ИНТЕРЬЕРА ВХОДНОГО ВЕСТИБЮЛЯ. ВИД НА ГЛАВНЫЙ ВХОД



ФОТО ИНТЕРЬЕРА ВХОДНОГО ВЕСТИБЮЛЯ. ВИД НА ПАРАДНУЮ ЛЕСТНИЦУ