

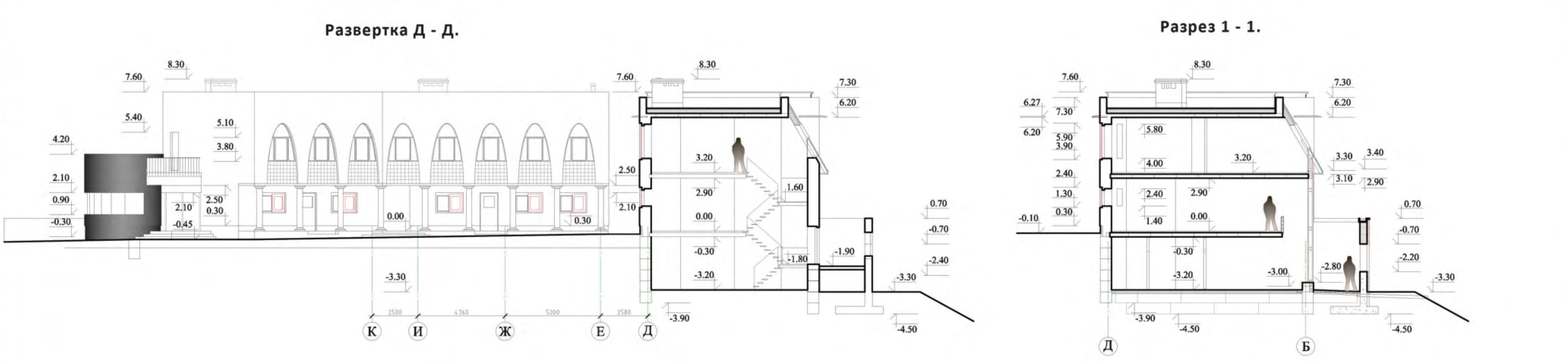


Дом - город или коммуналка нового поколения - жилая среда для комфортного проживания людей не безразличных друг к другу. Город, улицы, дворы рассматриваются не только как территория, но как общность людей. Общие парк и улицы, парковки и коммунальные объекты служат единой в городской общине. Общие праздники, общие хлопоты. Надеемся, что обитатели «Дома-Города» будут здороваться.

Площадь участка - 1 827 м кв  
Площадь застройки - 760 м кв  
Общая площадь - 840 м кв  
Строительный объем - 6 480 м куб



В городской черте Пскова, на живописном берегу реки мог бы расположиться прекрасный коттедж на одну семью, но нет. Здесь вырастет странное архитектурное образование - «Дом - Город», с висячими садами и левыми идеями. Дом для людей которым уют коттеджей не заменит живого человеческого общения. Коммуналка нового поколения в образе городской субстанции. Не мой дом, а наши дома на нашей улице в нашем городе.



- Экспликация зданий и сооружений
1. Проектируемое здание
  2. Строения подлежащие сносу
  3. Информационный пост
  4. Ритуальный дуб
  5. Парковка
  6. Контейнер для мусора
  7. Септик
  8. Терраса
  9. «Лес»
  10. «Башня» Подземки в парк.
  11. «Англический дворик»
  12. «12-тый стул»
  13. Главный въезд
  14. Калитка. Выход к реке
  15. «Стежка»
  16. Жилой дом



Семь домов блокированного типа входами обращены на внутреннюю улицу. Общая площадь каждого в районе 120 м кв. Две - три спальни, кухня, гостиная. У некоторых имеются финские бани, мини дворики, камин и т. д.



Партнерный парк на крыше здания оборудован. Место встреч и общения, прогулок и отдыха как обитателя дома, так и их гостей. Попасть сюда можно на лифте или по лестнице.

