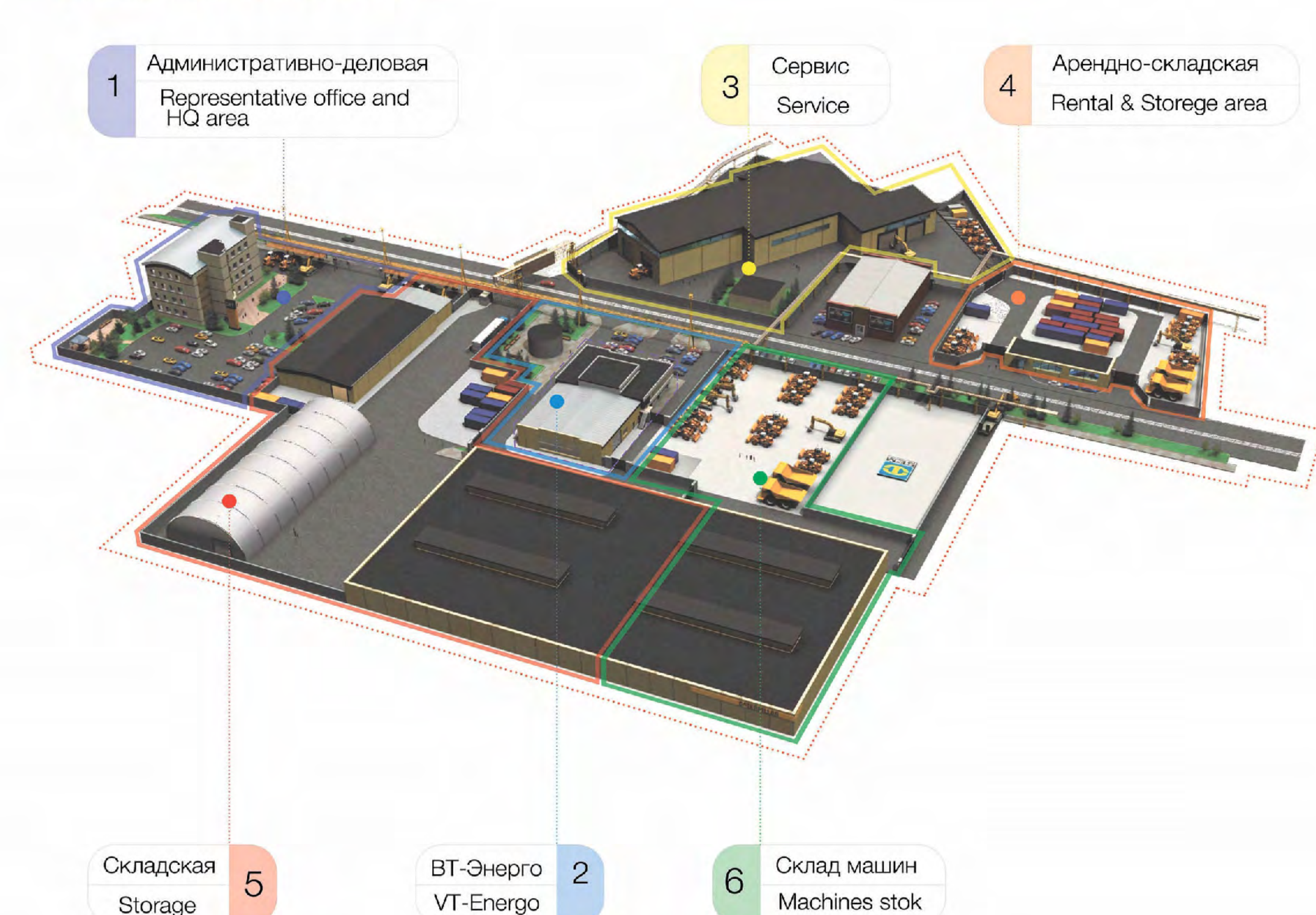




СХЕМА ЗОНИРОВАНИЕ



Административно-деловая зона



Зона ВТ-Энерго



Сервисная зона



Арендно-складская зона



Складская зона



Зона склад машин



СХЕМА ЛОГИСТИКИ

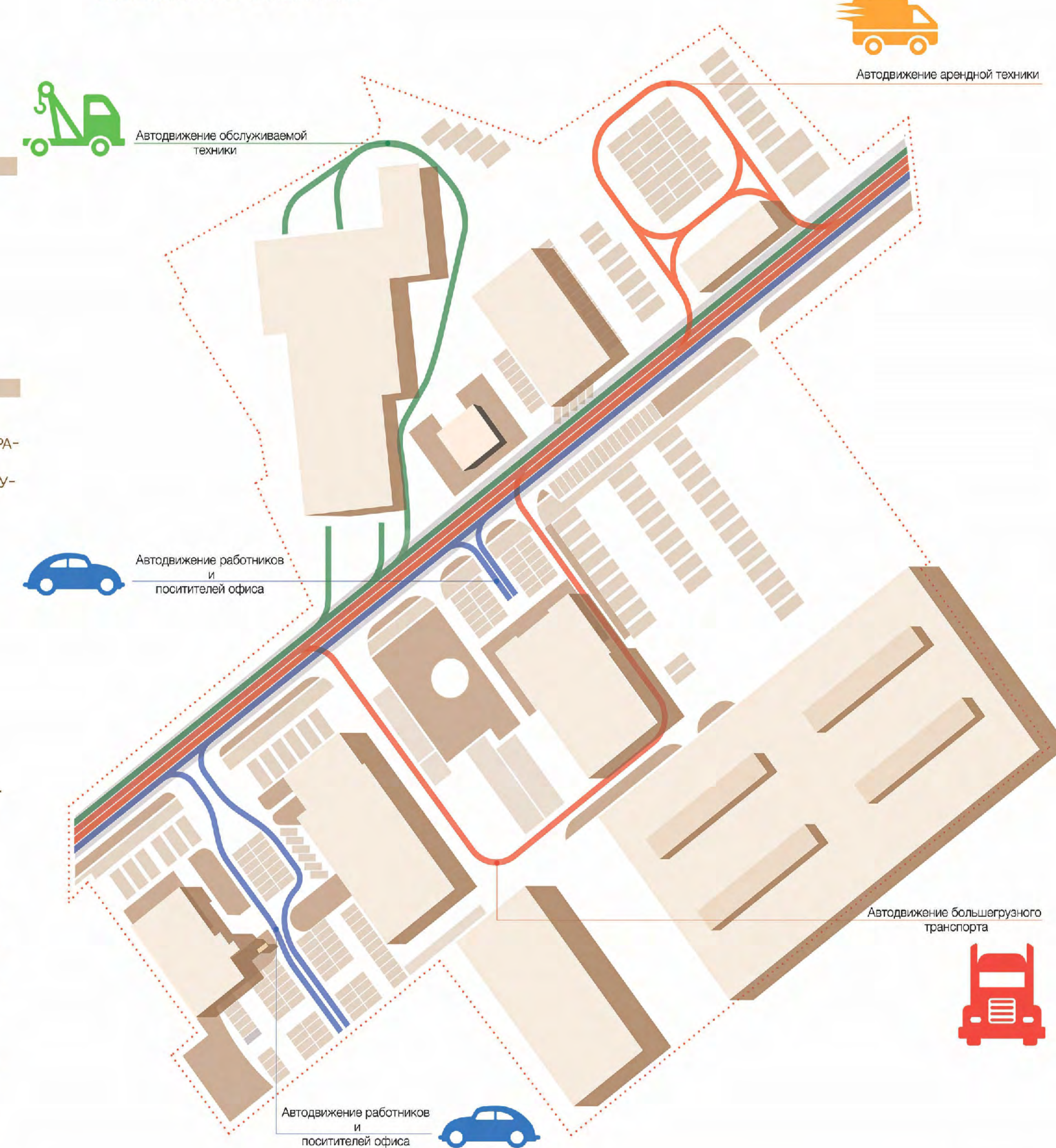
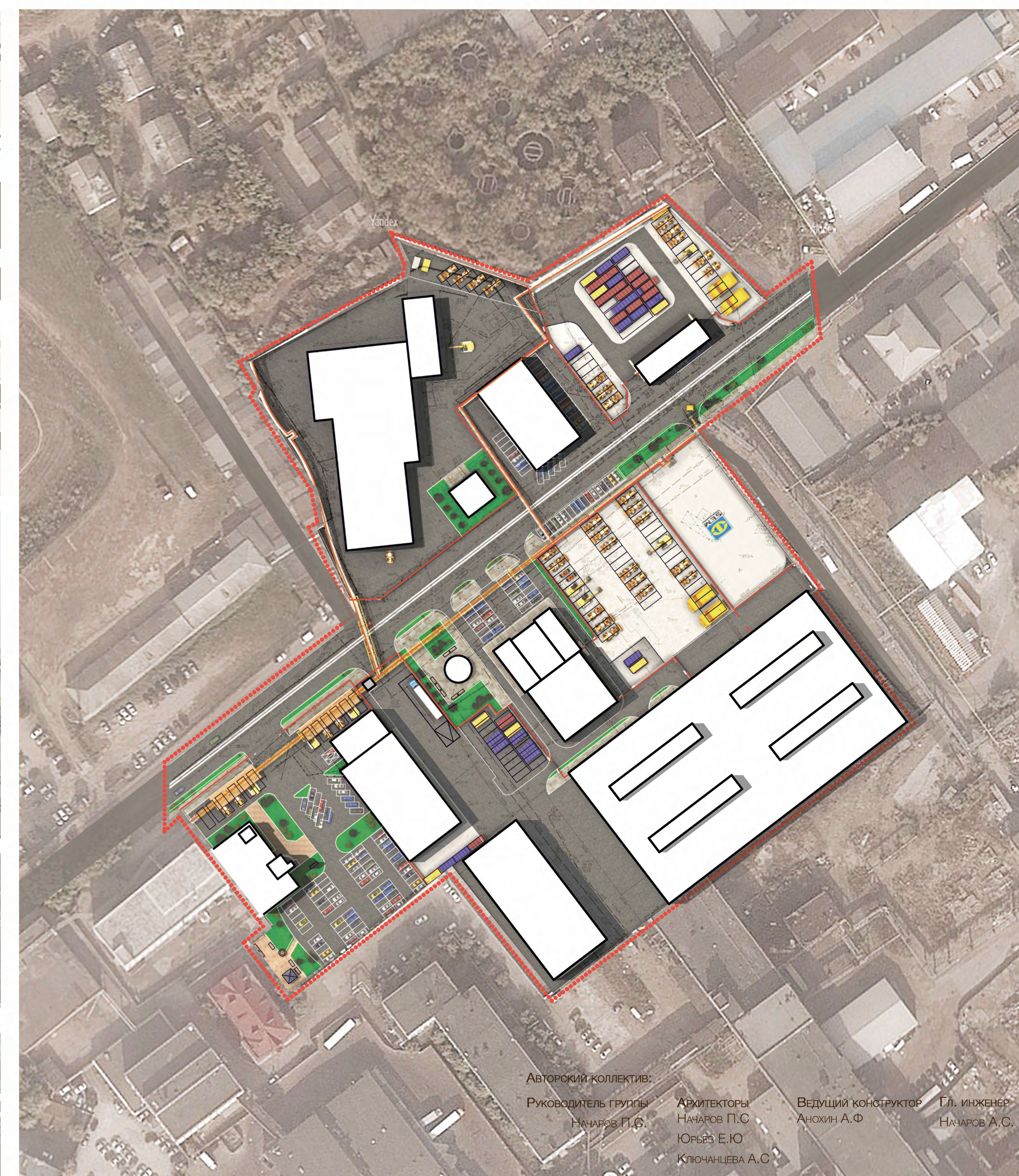


СХЕМА РАСПОЛОЖЕНИЯ ОБЪЕКТА



СХЕМА ГЕНЕРАЛЬНОГО ПЛАНА



ПРОЕКТ РАЗВИТИЯ ТЕРРИТОРИИ
ООО «Восточная техника» в г. Новосибирске

НОВОСИБИРСКОЕ ЭКСПЕРИМЕНТАЛЬНО-
КОНСТРУКТОРСКОЕ БЮРО

Одной из основных идей генерального плана развития территории стало создание комплексных планировочных решений на основе четкого функционального зонирования с учетом логистических и транспортных особенностей осуществляемой деятельности.

Вся территория была разделена на 5 основных зон:

- Общественно-уличная
- Складская
- Зона сервиса
- Зона аренды техники
- Зона ВТ-Энерго

Каждая из этих зон была рассмотрена проектировщиками с учетом технологической специфики. Разработаны транспортные схемы для каждой зоны в отдельности и увязаны со всем комплексом в целом.

Для воплощения концептуальных решений в жизнь мешала действующая теплотрасса, стоящая на железобетонных опорах на небольшой высоте с небольшими пролетами. Это вносило существенные ограничения на проезд технологического транспорта и создания транспортных коммуникаций. В результате было принято решение реконструировать существующую теплотрассу подводя трубы на высоту не менее 6 м и устройством пролетов до 60 м. В результате комплекс мероприятий, предложенных проектировщиками позволил значительно оптимизировать деятельность предприятия, снизить логистические и эксплуатационные затраты. Улучшить и оптимизировать облик территории. Создать заповедный облик предприятия на фоне городской застройки.

До реконструкции



После реконструкции

