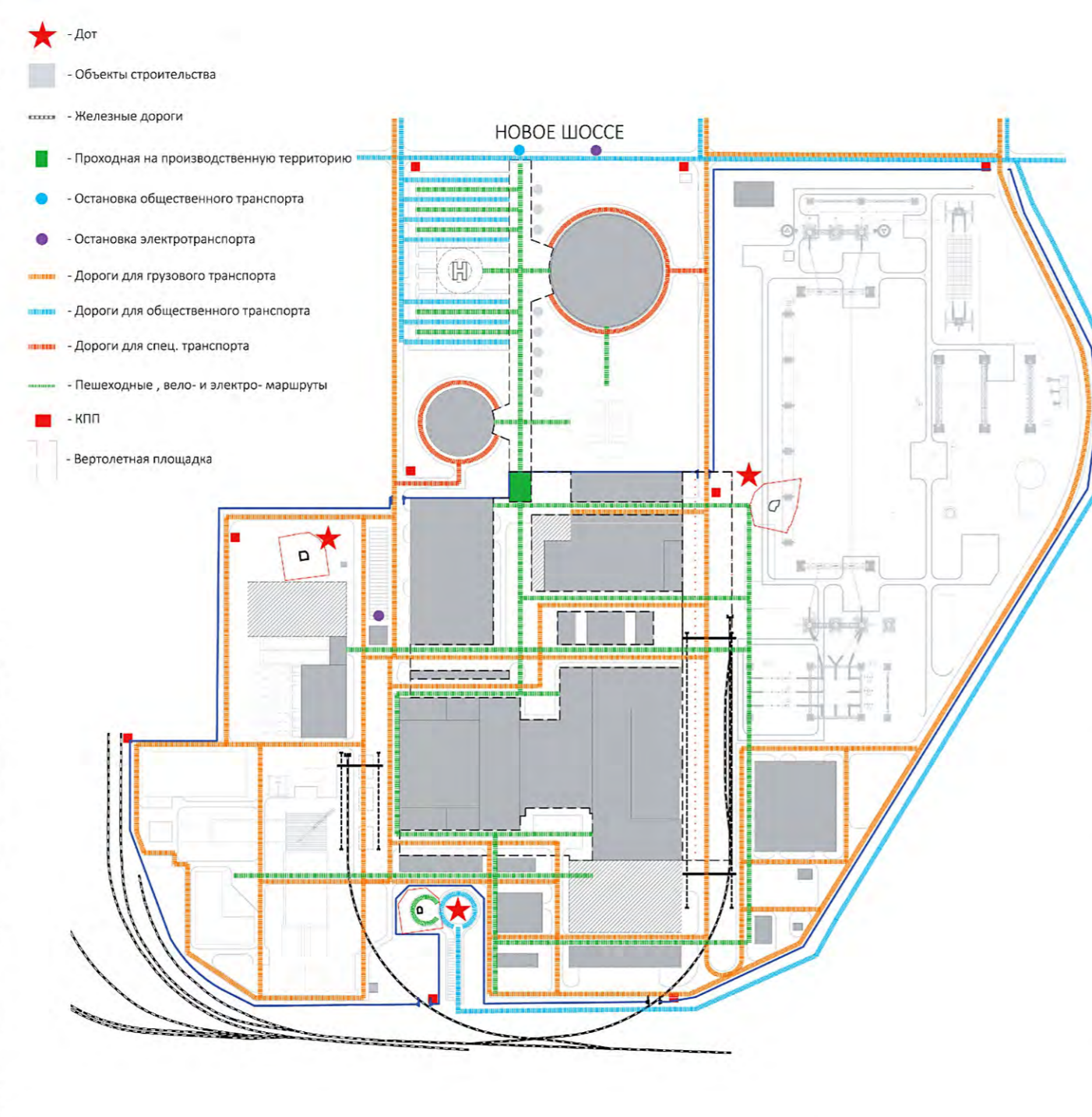
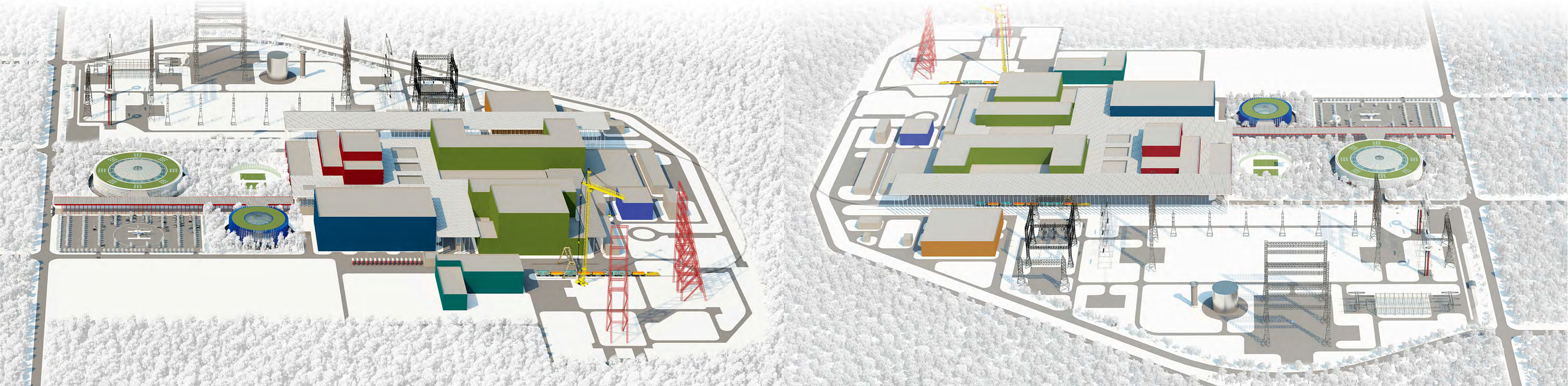
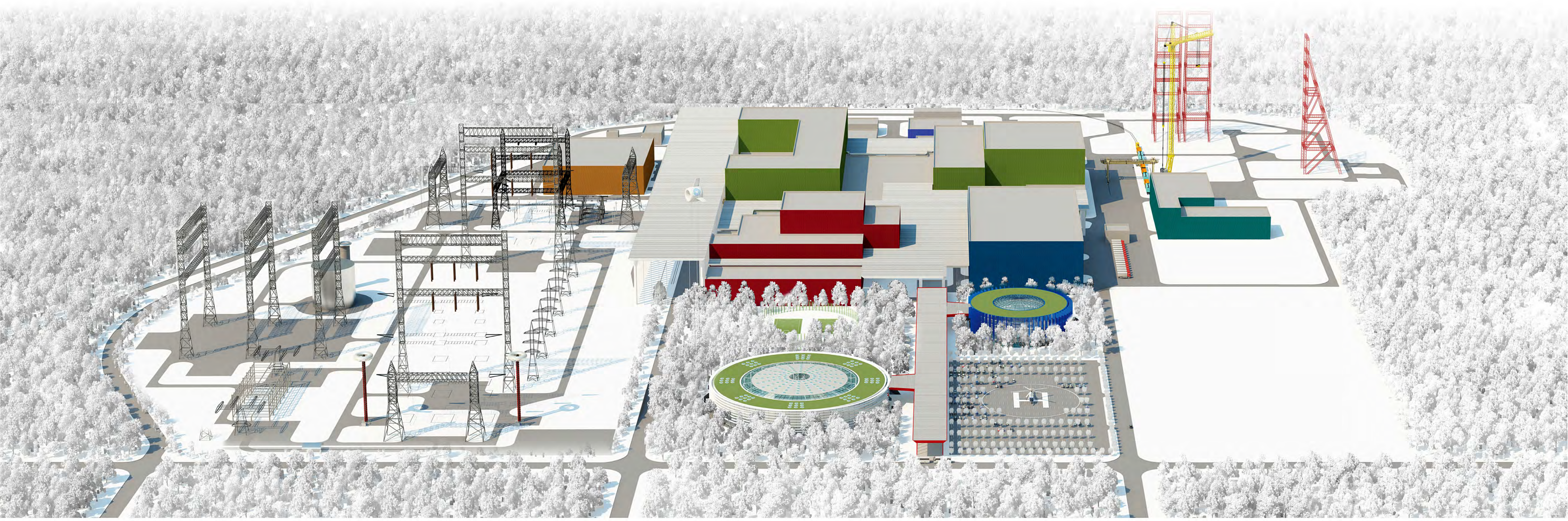


# ФЕДЕРАЛЬНЫЙ ИСПЫТАТЕЛЬНЫЙ ЦЕНТР



ФИЦ — научно-производственный комплекс, оснащенный современной испытательной и метрологической базой, обеспечивающий все виды независимых испытаний электротехнического оборудования 0,4-1200 кВ на соответствие российским и международным стандартам, стратегический объект №1 в Санкт-Петербурге.

Участок под размещение ФИЦ находится по адресу: г. Санкт-Петербург, Курортный район пос. Белоостров, Новое шоссе участок 17 и 18.

Для успешной реализации и функционирования ФИЦ предусмотрена организация съезда с Западного диаметра на подъездную автодорогу к территории проектирования. Транспортные коммуникации ФИЦ представлены автомобильным и железнодорожным транспортом. Автомобильные дороги выполнены по прямоугольно-кольцевой схеме, объединяющей все зоны комплекса.

На территории участка под размещение ФИЦ находятся два объекта, включенных в единый реестр культурного наследия народов Российской Федерации - ДОТ № 223 и 56 Кв/Р. Исходя из их местоположения, предусмотрены подъезды общественного транспорта вне границ комплекса с зонами парковки и отдыха.

Автомобильная сеть ФИЦ связана с городской подъездными дорогами с Новым шоссе. Железнодорожный транспорт сформирован отдельной веткой соединяющей коммунально-складскую зону комплекса с существующей сетью железнодорожных путей п. Белоостров. Предусмотрены погрузочно-разгрузочные площадки, с навесами и крановыми путями, непосредственно около внутренней ветки ж/д путей.

Решения генерального плана выполнены с учетом функциональной, логистической и технологической связи между лабораторными и испытательными комплексами, многофункционально-административным и учебно-административным зданиями.

Анализ оценки видимости территории ФИЦ с открытых пространств Финского залива определил максимальную высоту конструкций испытательного оборудования — 80м.

Группировка зданий и комплексов производственной территории, их габариты в плане и по высоте) определены на основе технологии процессов.

Комплекс ФИЦ включает в себя производственную и непроизводственную часть. Производственная часть — комплекс лабораторий и испытательных комплексов, осуществляющих полный цикл испытаний с учетом потребностей всех потребителей электротехнического оборудования.

Комплекс ФИЦ включает в себя производственную и непроизводственную часть. Производственная часть — комплекс лабораторий и испытательных комплексов, осуществляющих полный цикл испытаний электротехнического оборудования.

Непроизводственная часть состоит из многофункционального общественно-административного здания, учебно-административного центра ФИЦ и 7 отдельно стоящих выставочных павильонов представительств компаний, для проведения деловых и культурных мероприятий любого масштаба и уровня: выставок, конгрессов, форумов, концертов, спортивных соревнований и т.п.

В непосредственной близости от административных зданий (в непроизводственной части) предусмотрена парковка для посетителей и сотрудников комплекса с выделенной территорией для вертолетной площадки. Ее местоположение выбрано с учетом преобладающих ветров с Финского залива и высоту окружающих и проектируемых зданий.

От Нового шоссе (остановки общественного транспорта) предусмотрен навес объединяющий все объекты непроизводственного назначения и здания комплекса лабораторий.

Здание многофункционального общественно-административного здания состоит из 3 основных функциональных зон:

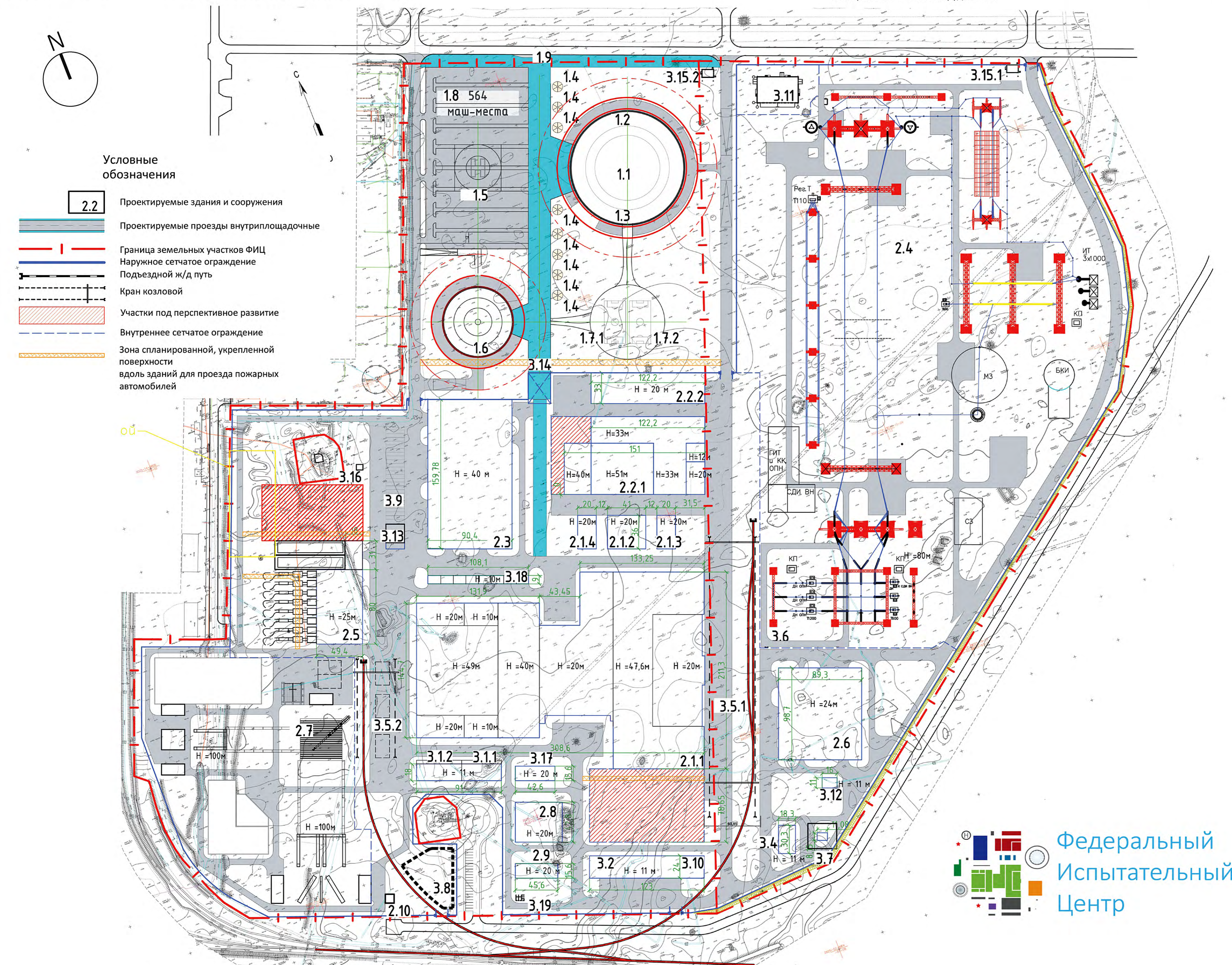
1. Многофункционального трансформируемого зала с трибунами на 2000 пос.мест.
2. Гостиничного корпуса для посетителей и сотрудников на 400мест (200 номеров)
3. Офисно-административного корпуса на 200чел.

Все технологические, технические и эксплуатационные помещения размещаются в цокольном этаже, с организованным проездом вокруг здания ниже планировочной отметки благоустроенной территории на -4,5м

Учебно-административное здание ФИЦ состоит из 3 основных функциональных зон:

1. Учебный Центр управления сетями и Центр обработки данных.
2. Общественные зоны и Учебные классы / офисы.

В непроизводственной части проектными решениями предусмотрены мероприятия для соответствия зданий стандартам «зеленого строительства» по международным рейтингам не ниже LEED NC Silver.



**Экспликация зданий и сооружений**

№ п/п	Наименование	Примечание
<b>Многофункциональное общественно-административное здание</b>		
1.1	Многофункциональный выставочный зал	проектируемое
1.2	Офисно-административный корпус	проектируемое
1.3	Места для временного размещения сотрудников и посетителей	проектируемое
1.4	Представительства компаний	проектируемое
1.5	Вертолетная площадка	проектируемое
1.6	Учебно-административное здание	проектируемое
1.7-1.7.2	Спортивная площадка	проектируемое
1.8	Открытая автостоянка	проектируемое
1.9	Остановка общественного транспорта	проектируемое
<b>Лаборатории</b>		
2.1.1	Лабораторный комплекс большой мощности (ЛБМ)	проектируемое
2.1.2	Сборочный цех	проектируемое
2.1.3	Лаборатория испытания силовых трансформаторов (взрывостойкая камера)	проектируемое
2.1.4	Сборочный цех (вспомогательный)	проектируемое
2.2.1	Лабораторный комплекс высокого напряжения (ЛВН)	проектируемое
2.2.2	Здание электроснабжения ЛВН	проектируемое
2.3	Лабораторный комплекс климатических испытаний	проектируемое
2.4	Лабораторный комплекс линий СВН	проектируемое
2.5	Лабораторный комплекс испытания кабельных систем	проектируемое
2.6	Лабораторный комплекс сейсмических и вибрационных испытаний	проектируемое
2.7	Лабораторный комплекс механических испытаний опор ВЛ	проектируемое
2.8	Лабораторный комплекс испытаний на электромагнитную совместимость	проектируемое
2.9	Вспомогательный лабораторный комплекс	проектируемое
2.10	Лаборатория испытаний на нераспространение горения	проектируемое
<b>Здания и сооружения вспомогательного назначения</b>		
3.1.1	Здание гаража для вспомогательной техники №1	проектируемое
3.1.2	Здание гаража для вспомогательной техники №2	проектируемое
3.2	Здание закрытого склада	проектируемое
3.3	Здание маслохозяйства №1	проектируемое
3.4	Здание насосной станции	проектируемое
3.5.1	Железнодорожный грузовой двор с козловым краном №1	проектируемое
3.5.2	Железнодорожный грузовой двор с козловым краном №2	проектируемое
3.6	Комплектная трансформаторная подстанция 10/0,4 кВ	проектируемое
3.7	Здание газораспределительного пункта	проектируемое
3.8	Очистные сооружения поверхностного стока	проектируемое
3.9	Автостоянка открытого типа грузового автотранспорта	проектируемое
3.10	Здание опытного производства	проектируемое
3.1.1	Здание трансформаторной подстанции закрытого типа 110 кВ	проектируемое
3.1.2	Распределительная трансформаторная подстанция 10/0,4 кВ	проектируемое
3.1.3	Площадка обслуживания электрического автотранспорта	проектируемое
3.1.4	Здание контрольно-пропускного пункта №1	проектируемое
3.1.5.1	Здание контрольно-пропускного пункта №2	проектируемое
3.1.5.2	Здание контрольно-пропускного пункта №3	проектируемое
3.1.6	Распределительная трансформаторная подстанция 10/0,4 кВ	проектируемое
3.1.7	Здание административное вспомогательное	проектируемое
3.1.8	Сооружение сборочных боксов	проектируемое
3.1.9	Здание склада ЛВН	проектируемое

