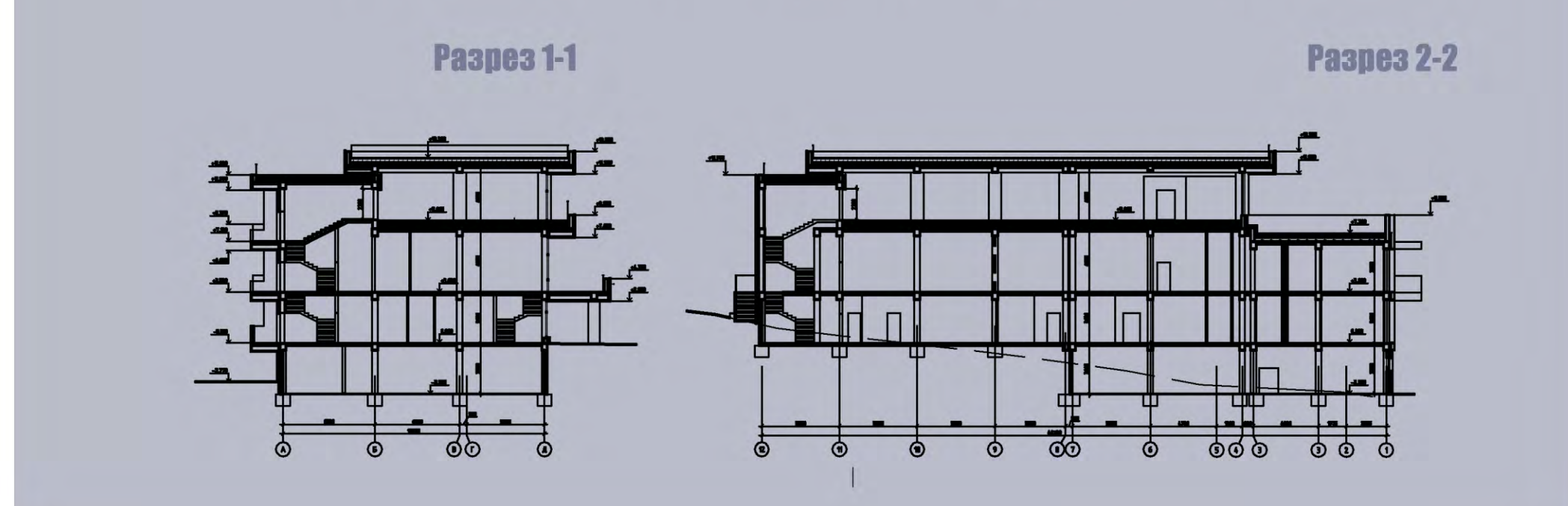
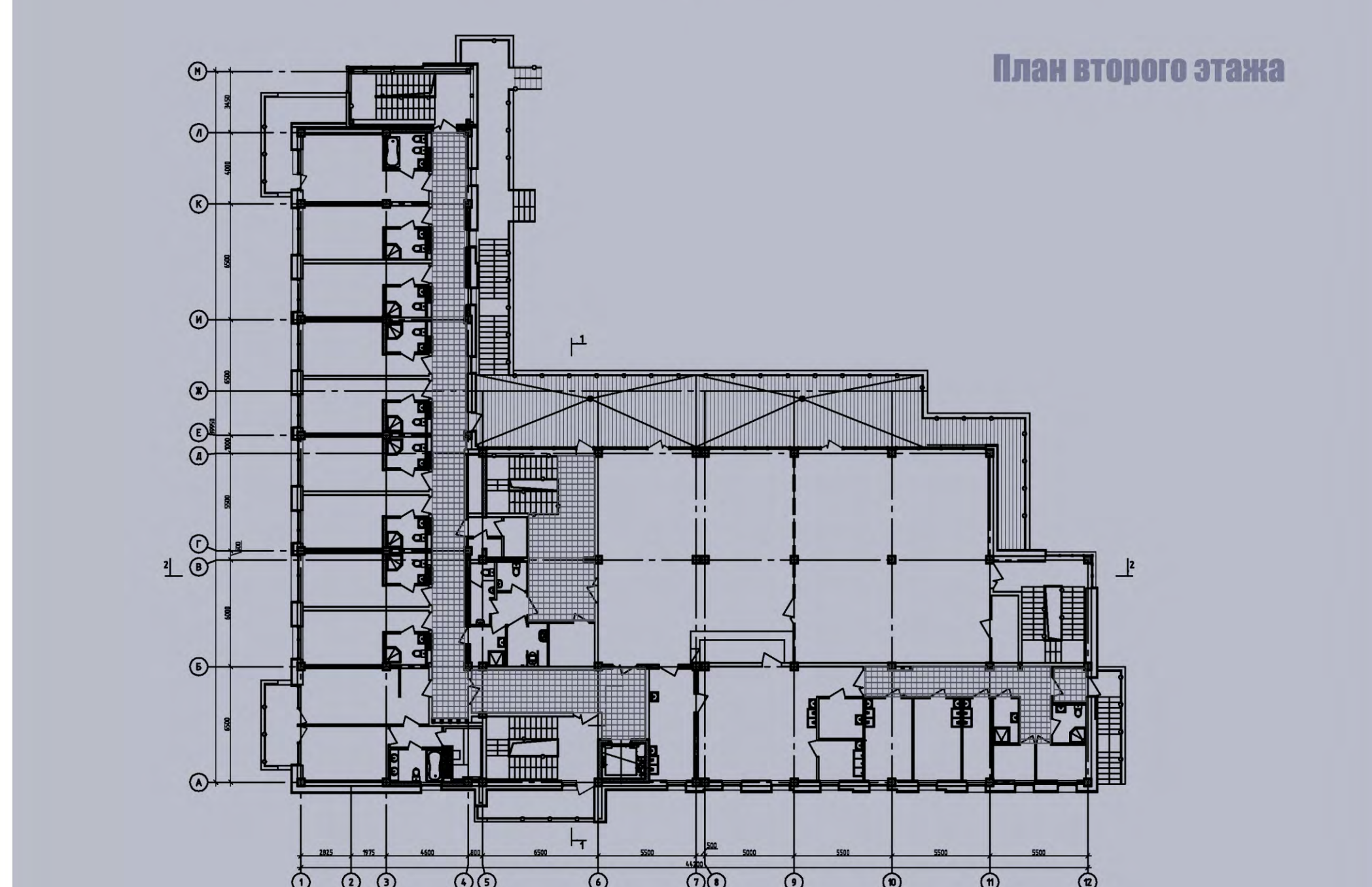
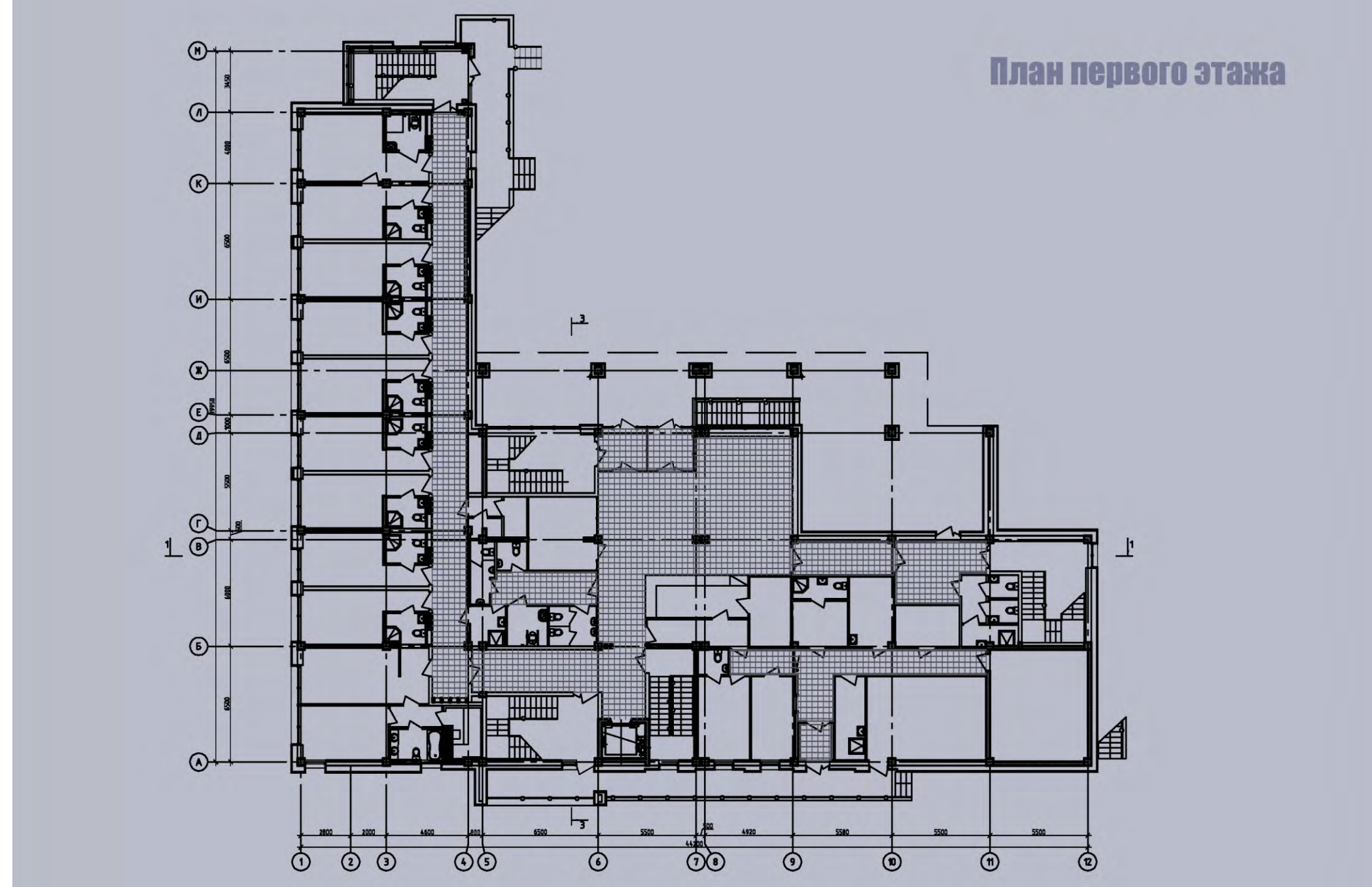
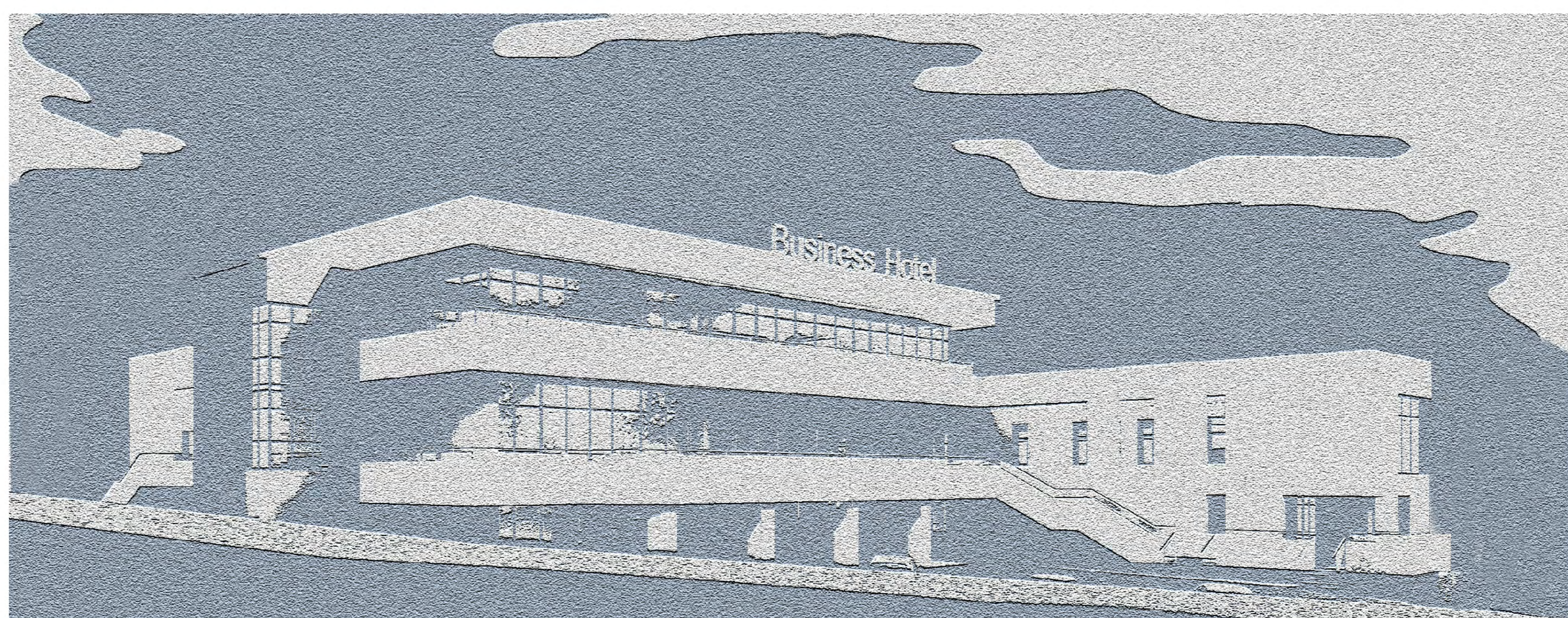
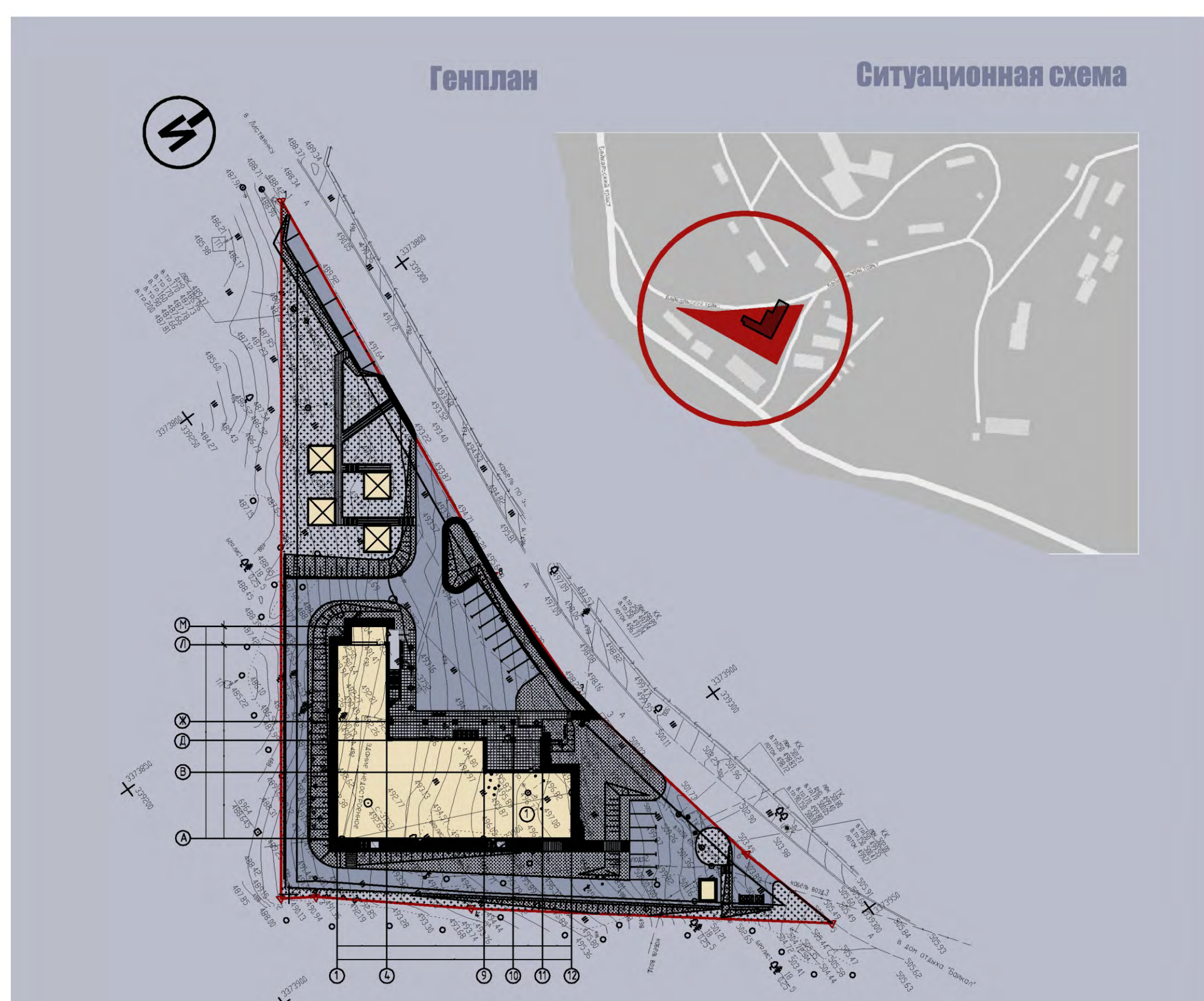


Туристический комплекс в п. Листвянка (оз. Байкал)

Видовая точка А



Проектируемое здание туристического комплекса представляет собой 3-х этажное здание сложной формы в плане. Размеры в осях: 44200 мм x 39950 мм. Здание туристического комплекса состоит из двух основных функциональных блоков. Блок гостиницы, блок обеденного зала и конференц-зала.

На первом этаже на отм. 0.000 расположены: холл (зона ресепшн, зона ожидания, минимаркет, комната хранения багажа, сан.узлы), служебные помещения гостиницы (комната охраны, комната персонала, раздевалка для персонала с душевой и сан.узлом, комната уборочного инвентаря, прачечная), технические помещения (электрощитовая, тепловой пункт), 8 номеров 1 категории стандарт, 1 номер 1 категории для МГН, 1 номер VIP, служебные помещения гостиницы (комната хранения чистого белья, комната хранения грязного белья, комната уборочного инвентаря, сан.узлы).

На втором этаже на отм. +3.600 расположены: обеденный зал (холл, гардероб, сан.узлы для посетителей сан.узел для МГН, комната уб. инвентаря), конференц-зал (комната для хранения мебели), помещения готовки пищи для обеденного зала (горячий цех, мясо-рыбный цех, овощной цех, помещение резки хлеба, комната первичной обработки овощей, мойка столовой посуды, мойка кухонной посуды, склад, комната уб. инвентаря, комната персонала, сан.узлы), 8 номеров 1 категории стандарт, 1 номер 1 категории для новобрачных, 1 номер VIP, служебные помещения гостиницы (комната хранения чистого белья, комната хранения грязного белья, комната уборочного инвентаря).

На отм. +6.660 расположена крытая терраса.

Обеденный зал и конференц-зал являются трансформируемым пространством способным объединяться в один зал. Для разделения и объединения обеденного зала с конференц-залом предусмотрена трансформируемая перегородка с звукоизоляцией.

Архитектурно-художественное решение по формированию внешнего облика Туристического комплекса принято на основе единого композиционного замысла, путем создания в данном месте архитектурно-эпиграмического акцента в центральной, входной части парка. Общая площадь здания: 14860,0 кв.м.; строительный объем: 111224,6 м³.

Раздел: "ПРОЕКТЫ"
 Номинация: "Общественные здания"
 Представляется: "Туристический комплекс в п. Листвянка"
 Проектная организация: ООО Центр проектно-исследовательских и строительно-реставрационных работ "ВестЛайн", директор Баловацкий Павел Валерьевич, г. Иркутск
 Заказчик (застройщик): Частное лицо.
 Авторский коллектив: Ананьев Д.С. (Главный архитектор "ВестЛайн"), Ларионов Е.А. (архитектор).

