

# ВИЛЛА НА ВОЛГЕ

На живописном участке среди проток реки Волги запроектировано строительство частной виллы. Визуально легкий, парящий над землей объем здания вторит волжским пейзажам. Простые, четкие, распластавшиеся над землей формы виллы следуют за чередованием линий, на которых встречаются вода, лес и небо в окрестных панорамах. Здание размещено почти в центре, ближе к северной границе участка, как можно ближе к воде. Южная часть участка с декоративным водоемом отдана под рекреационные функции.

Архитектура 1-2 этажного здания виллы с общей площадью 1580 м<sup>2</sup> решена в минималистичном современном стиле. Крестообразная в плане композиция и большой процент остекления позволяют максимально использовать естественное освещение и прекрасные видовые характеристики участка. На 1 этаже размещены помещения общего пользования - двухсветная гостиная, кухня-столовая, спортивный зал, бассейн. Изюминкой помещений через панорамные витражи открываются замечательные виды на р. Волгу и благоустроенную территорию. На 2 этаже сосредоточены помещения частного характера. Строительство на участке определено проектом в 2 очереди. Помимо жилого дома - 1 очередь - разработано решение по размещению в южной части участка вспомогательных сооружений - гаража, блоков охраны и хозяйственных функций. Эти сооружения реализуются 2 очередью строительства.

АРХИТЕКТОР: ИЛЬЯ ШКОДА

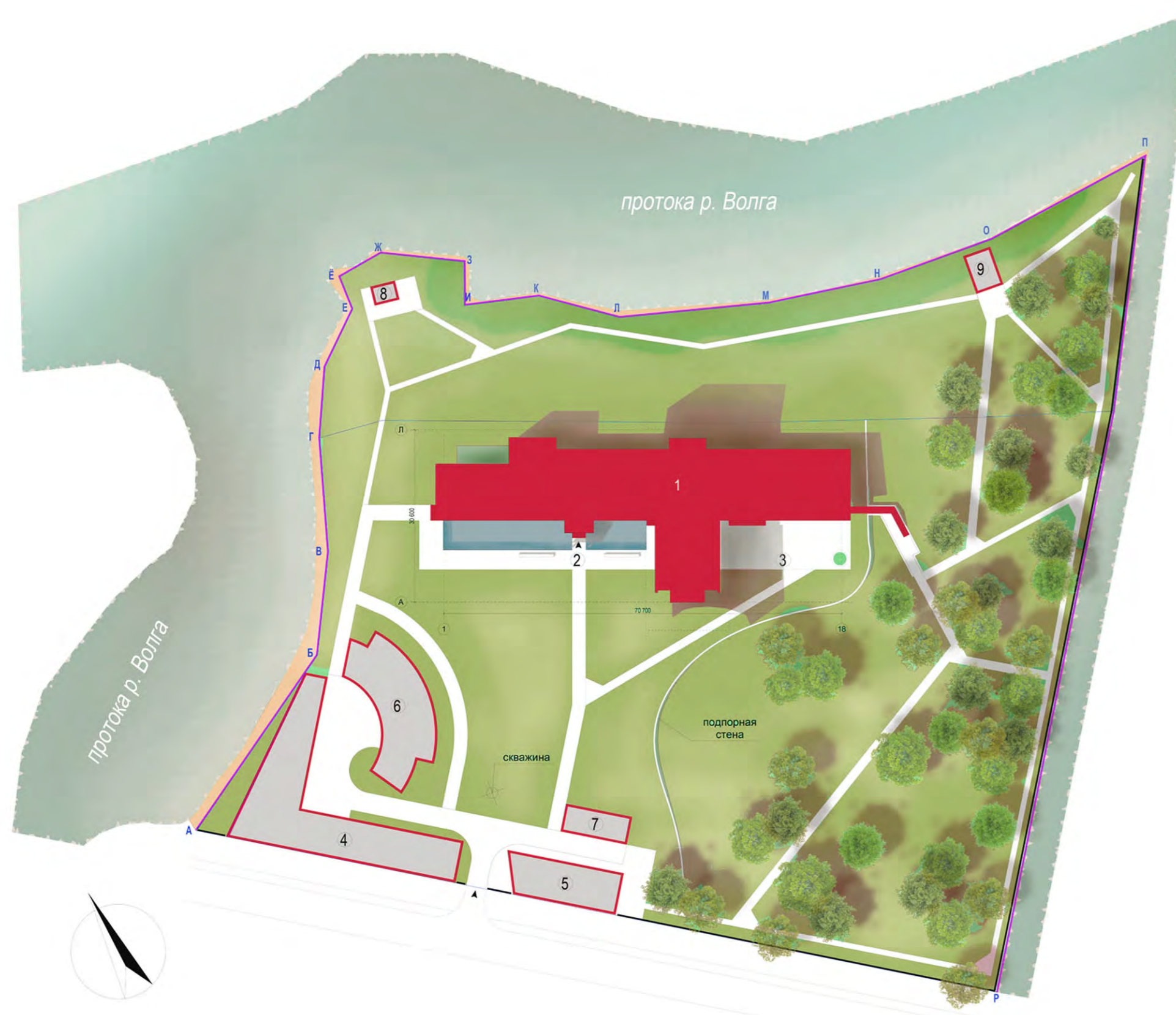
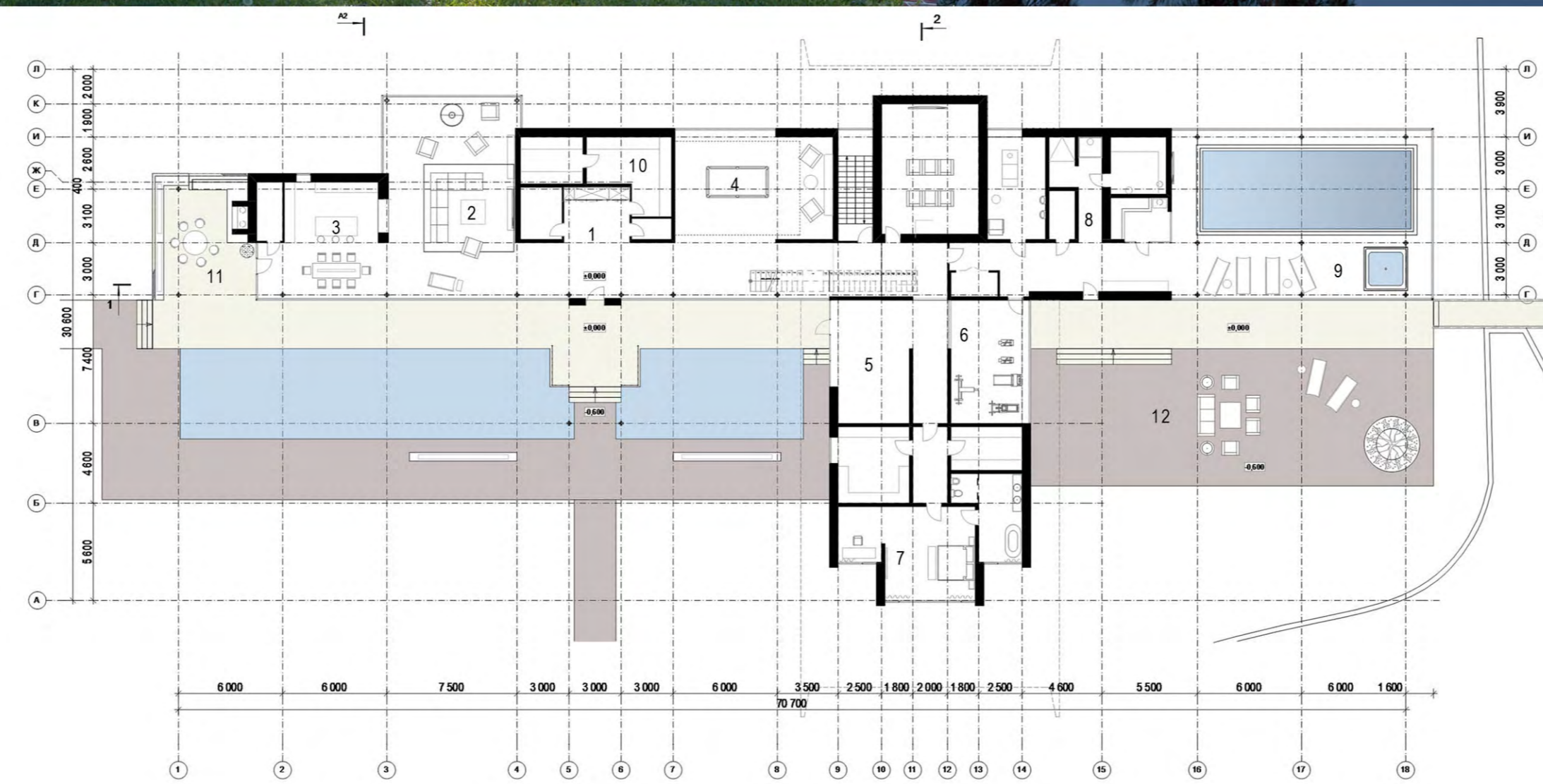
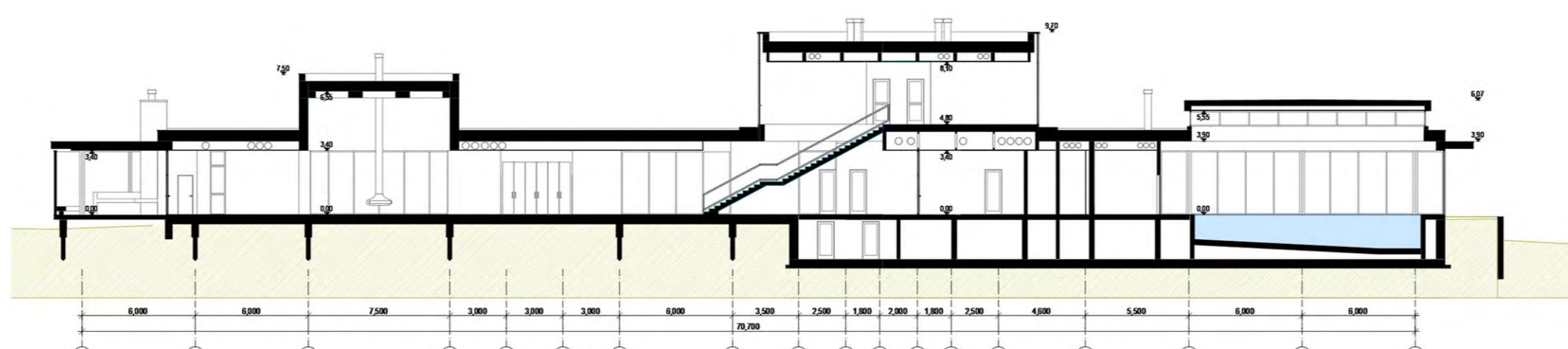


СХЕМА ГЕНПЛАНА  
УСЛОВНЫЕ ОБОЗНАЧЕНИЯ: ■ - ПРОЕКТИРУЕМОЕ ЗДАНИЕ; ■ - ПОСТРОЙКИ 2 ОЧЕРЕДИ



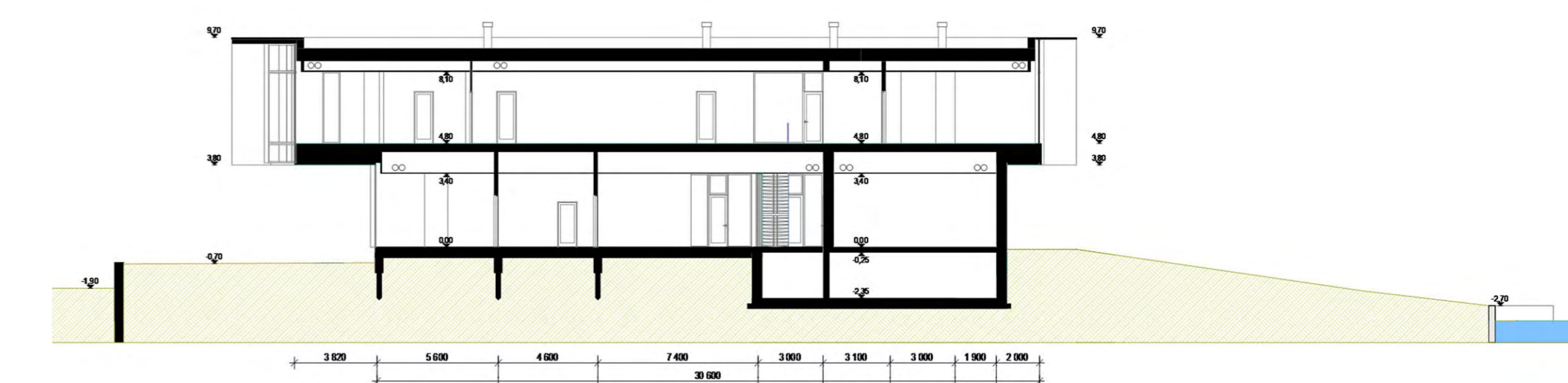
ПЛАН 1 ЭТАЖА  
ЭКСПЛИКАЦИЯ:  
1 - Прихожая, 2 - Гостиная, 3 - Кухня-столовая, 4 - Бильярдная, 5 - Игровая, 6 - Спортзал, 7 - Спальня, 8 - СПА, 9 - Бассейн  
10 - Гардероб, 11 - Барбекю, 12 - Летняя гостиная



ПРОДОЛЬНЫЙ РАЗРЕЗ



ПЛАН 2 ЭТАЖА  
ЭКСПЛИКАЦИЯ:  
1 - Спальня, 2 - Кабинет, 3 - Гардероб, 4 - Ванная, 5 - Площадка для отдыха



ПОПЕРЕЧНЫЙ РАЗРЕЗ

