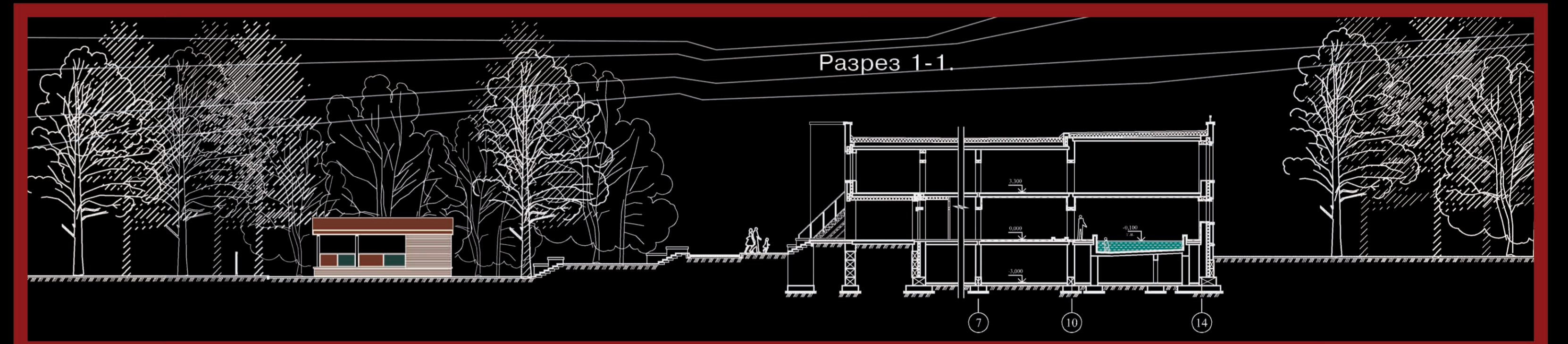
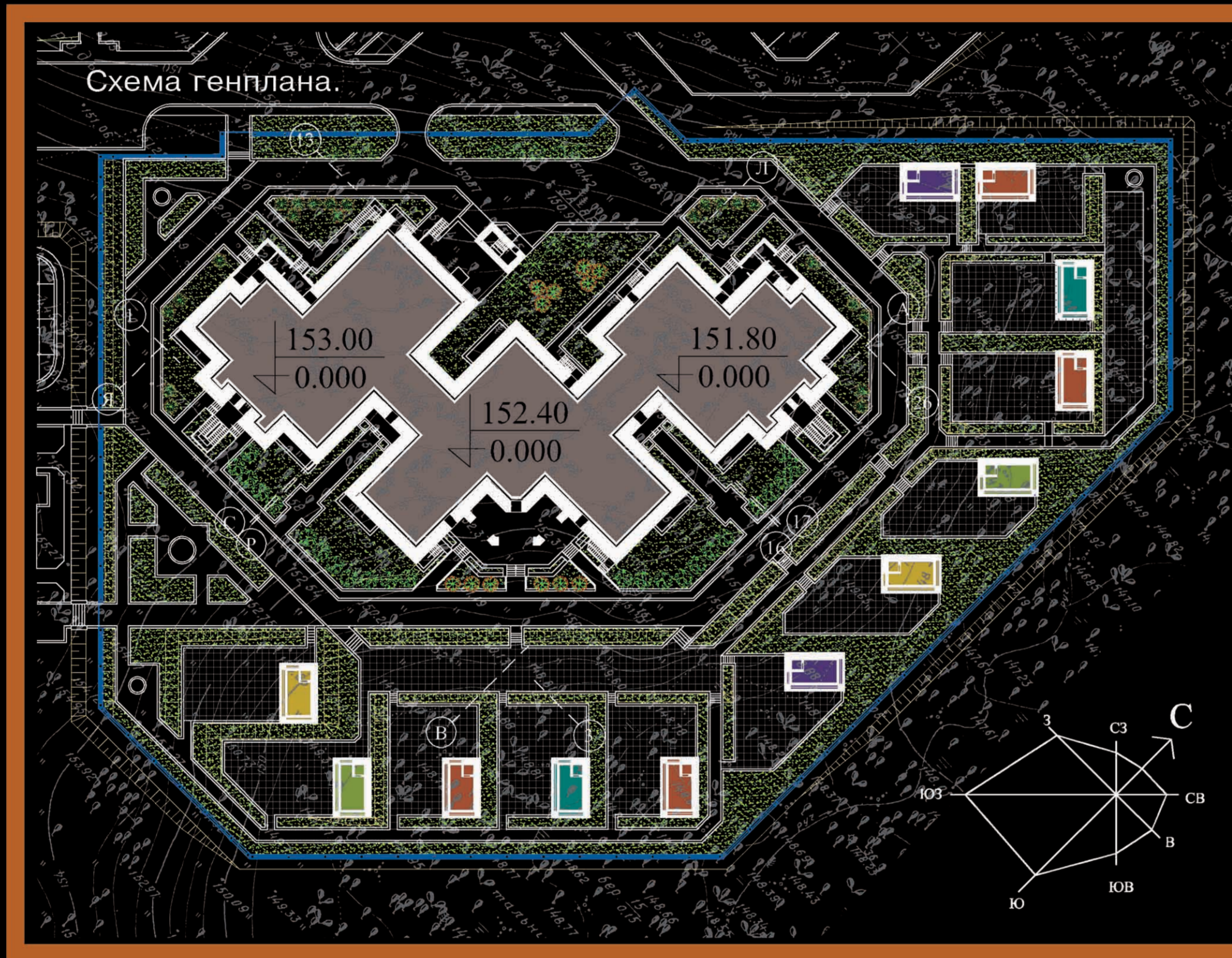
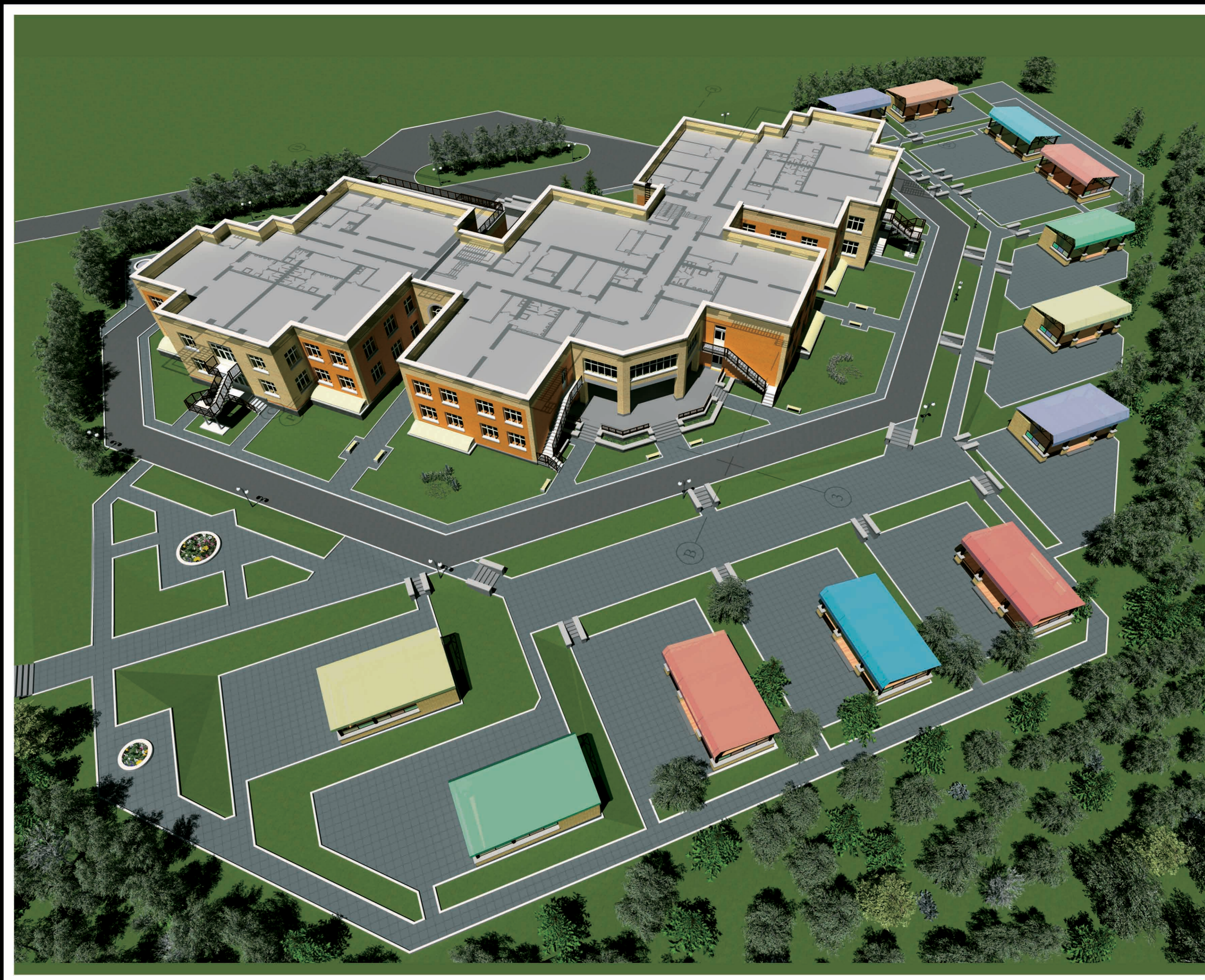
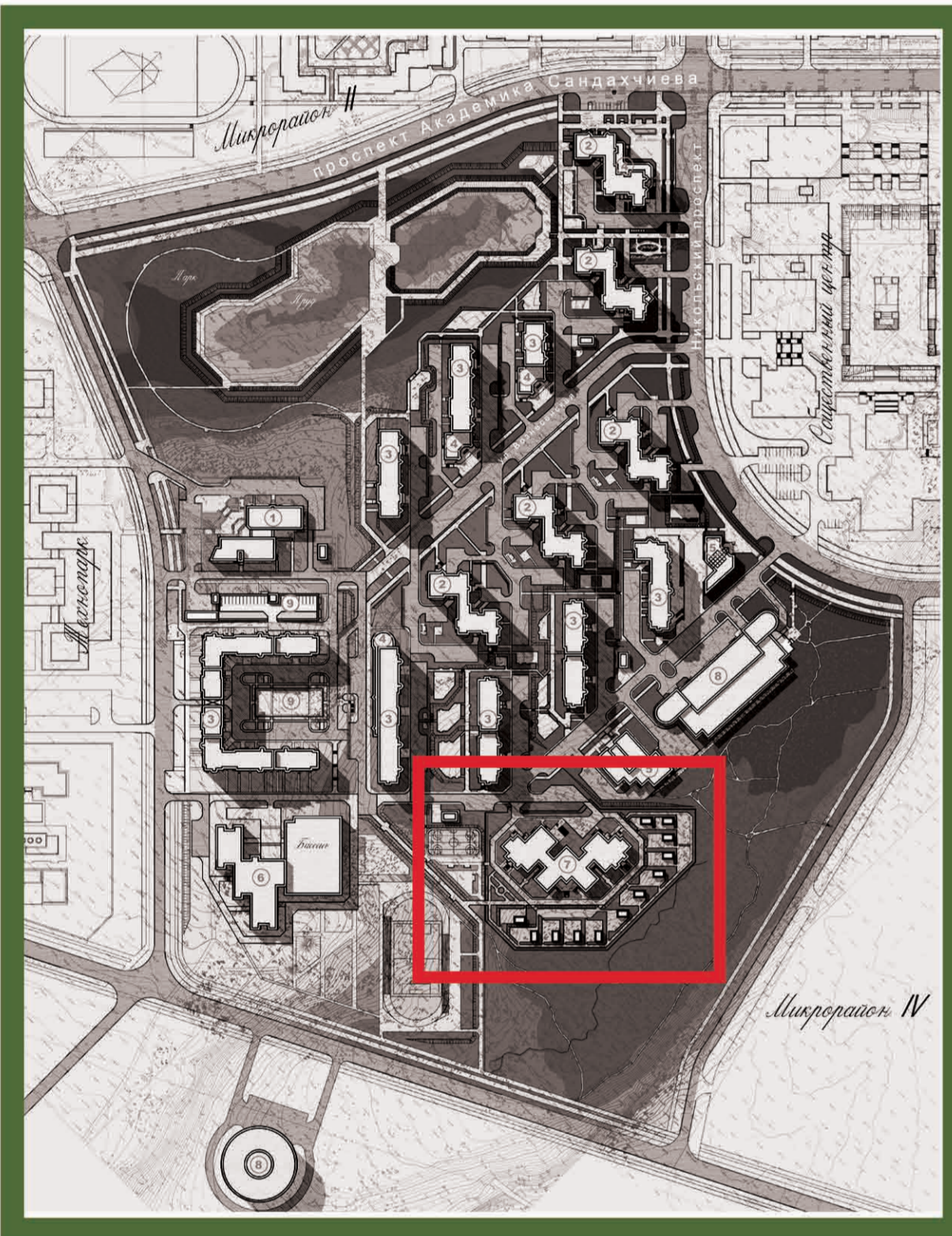


АПМ ПРОСПЕКТ

ДЕТСКИЙ САД на 230 мест в микрорайоне III научограда КОЛЬЦОВО

Схема микрорайона III наукограда Кольцово



- Ведомость зданий и сооружений:
1. - Бизнес-инкубатор;
 2. - 9-10-ти этажные жилые дома;
 3. - 9-ти этажные жилые дома;
 4. - Общественно-торговые вставки;
 5. - Здания общественно-торгового назначения;
 6. - Школа на 704 учащихся;
 7. - Детский сад на 230 мест;
 8. - Гараж-стоянка;
 9. - Подземный гараж-стоянка.

Участок для строительства детского сада расположен в южной части микрорайона III наукограда Кольцово и расположен в лесу.

В составе участка выделяется зона игровой территории, хозяйственная зона и огород – ягодник.

Игровая территория включает групповые площадки, индивидуальные для каждой детской группы, оснащенные теневыми навесами, и общую физкультурную площадку. Групповые площадки максимально приближены к выходам из помещений этих групп и соединяются кольцевой дорожкой для езды на велосипедах, хождения на лыжах, изучения правил дорожного движения.

Проектом предусматривается максимальное сохранение рельефа и существующих деревьев.

Наличие рельефа и значительного перепада высот дало возможность интереснее и живописнее решить планировку участка – организовать террасные площадки и газоны, подпорные стенки, лестничные союды.

Объемно – планировочная структура проектируемого Детского сада продиктована его функциональным назначением. Здание двухэтажное, бесчердачное, с эксплуатируемым подвалом, с высотой этажа 3.3м.

Здание планировочно поделено на 3 блока по четыре групповые ячейки в каждом. Блоки объединены между собой лестнично - входными узлами и общим коридором.

Учитывая рельеф местности и протяженность здания, блоки располагаются с перепадом по высоте относительно друг друга.

На первом этаже расположены групповые ячейки ясельных и младших дошкольных групп, медицинский блок с изолятором, пищеблок с подземным овощехранилищем, плавательный бассейн.

На втором этаже расположены групповые ячейки средних, дошкольных и подготовительных групп, музыкальный зал, физкультурный зал с выходом на эксплуатируемую кровлю пищеблока, которую можно использовать как площадку для занятий физкультурой на открытом воздухе.

Здание кирпичное, с наружной верстой из цветного глазурованного кирпича.

По объекту выполнена рабочая документация и ведутся подготовительные работы на площадке строительства.

