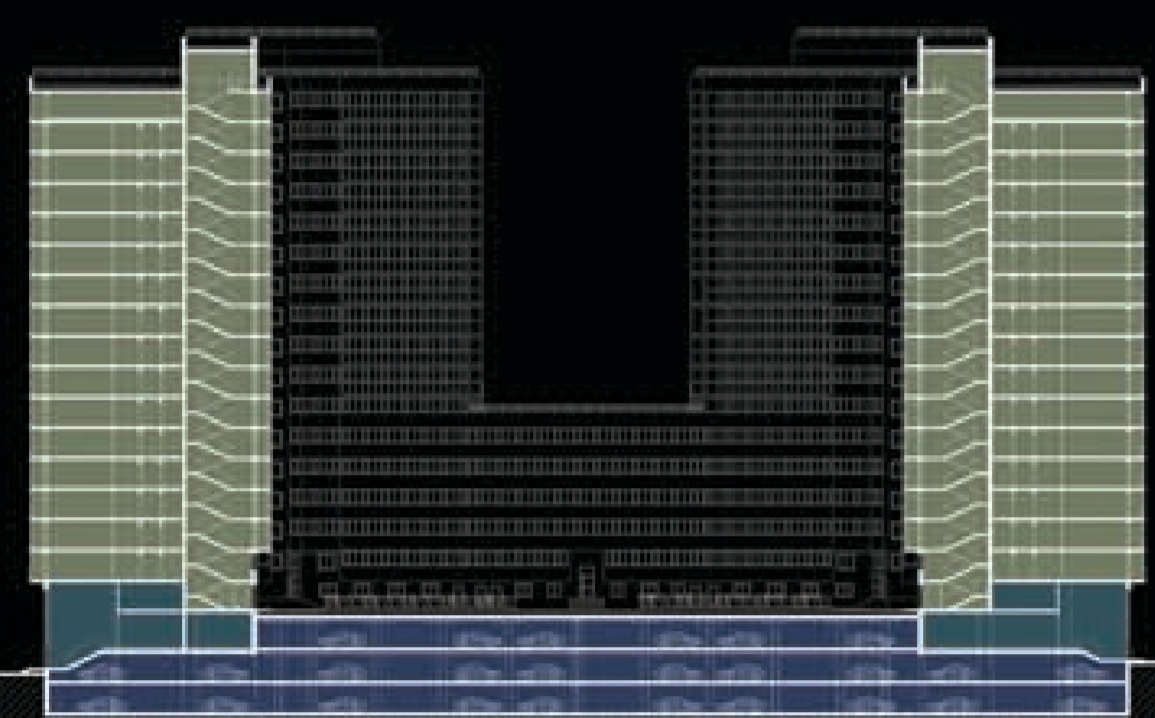




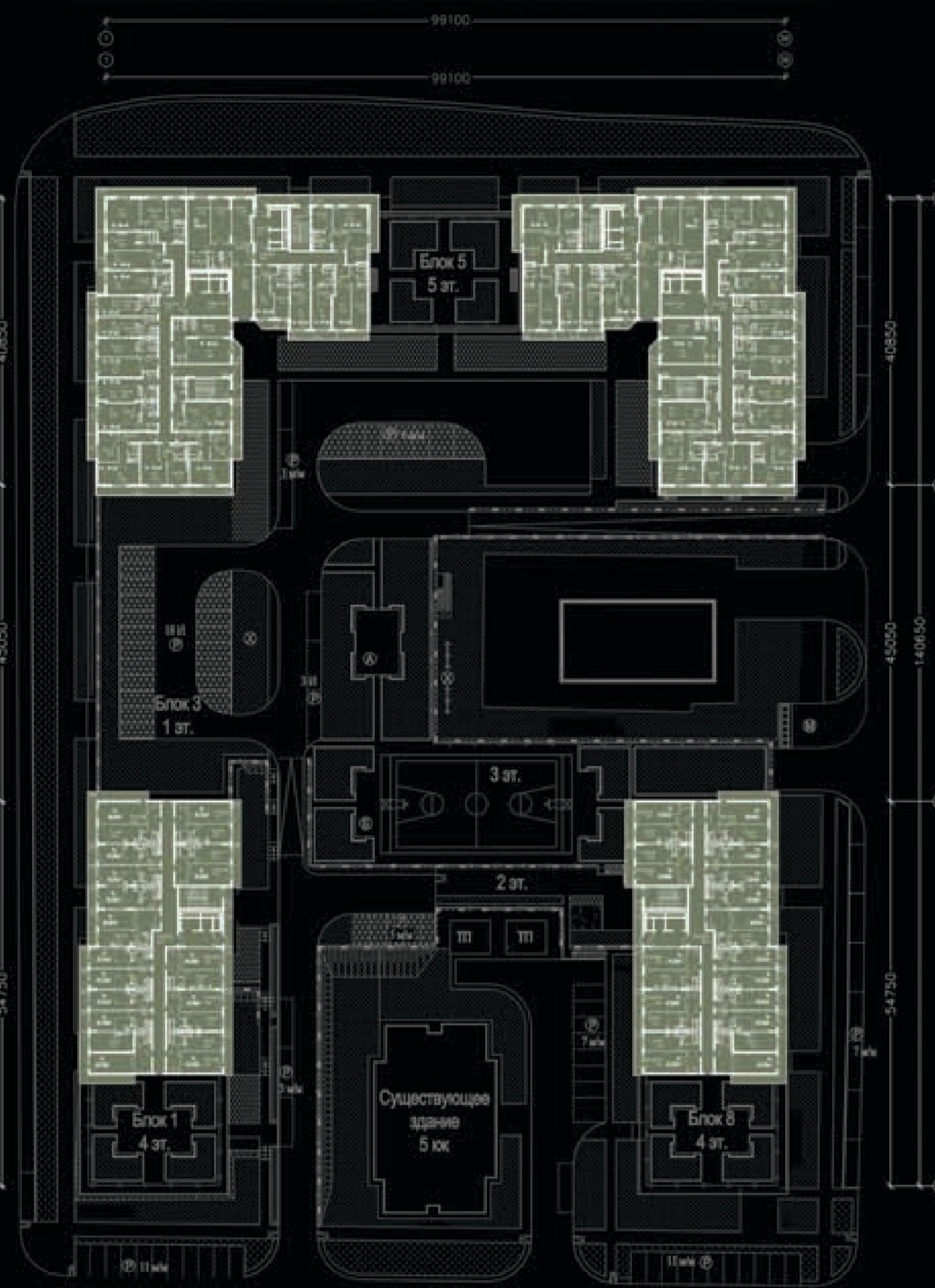
ЖИЛОЙ КОМПЛЕКС СО ВСТРОЕННЫМИ ПОМЕЩЕНИЯМИ ОБЩЕСТВЕННОГО НАЗНАЧЕНИЯ И ПАРКОВКОЙ В КВАРТАЛЕ, ОГРАНИЧЕННОМ УЛ. Д. КЛЮЧЕВСКОЙ, УЛ. Б. ПОДГОРНОЙ, УЛ. М. ПОДГОРНОЙ, ПЕР. Н. ОСТРОВСКОГО В Г. ТОМСКЕ



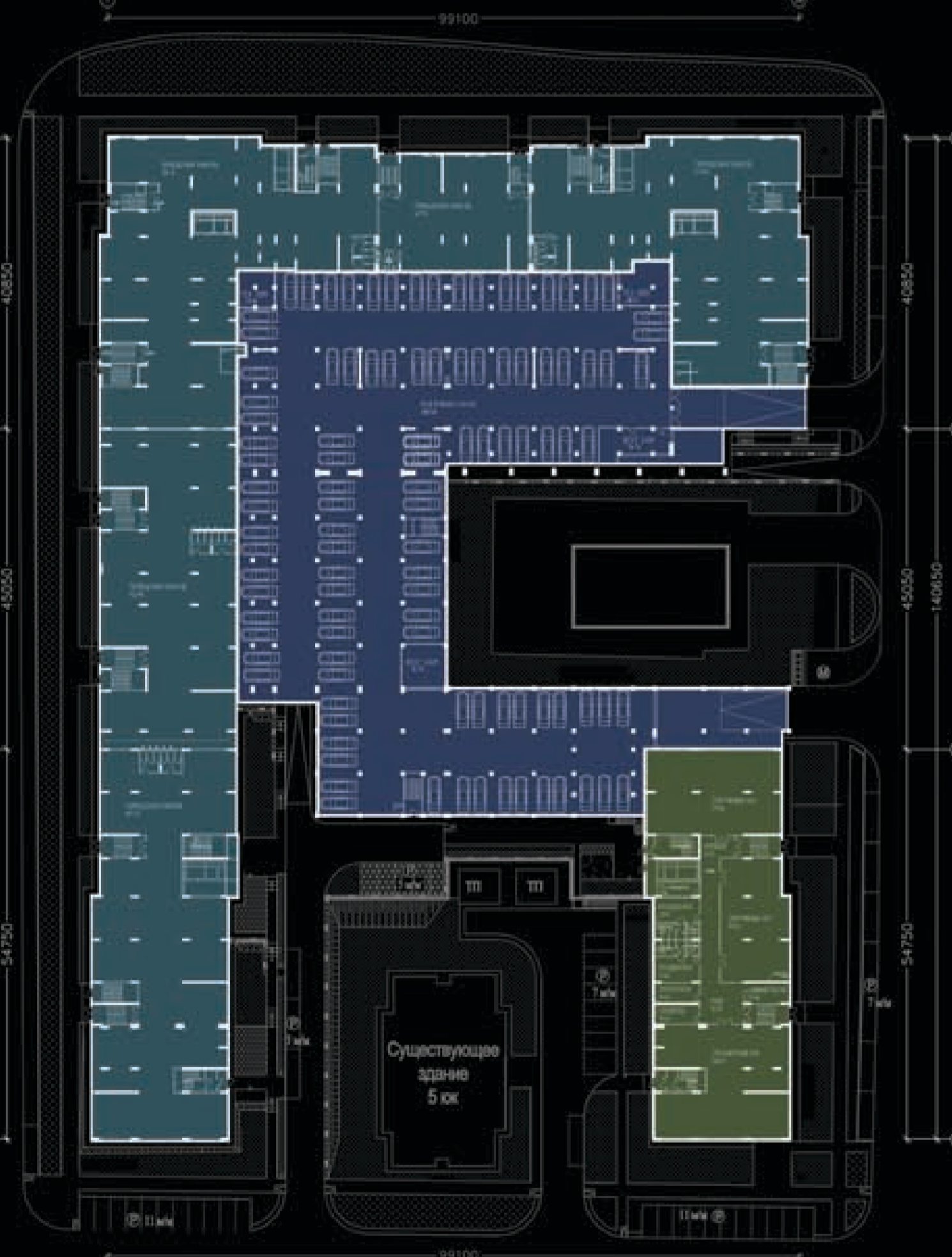
Разрез по оси "Г"



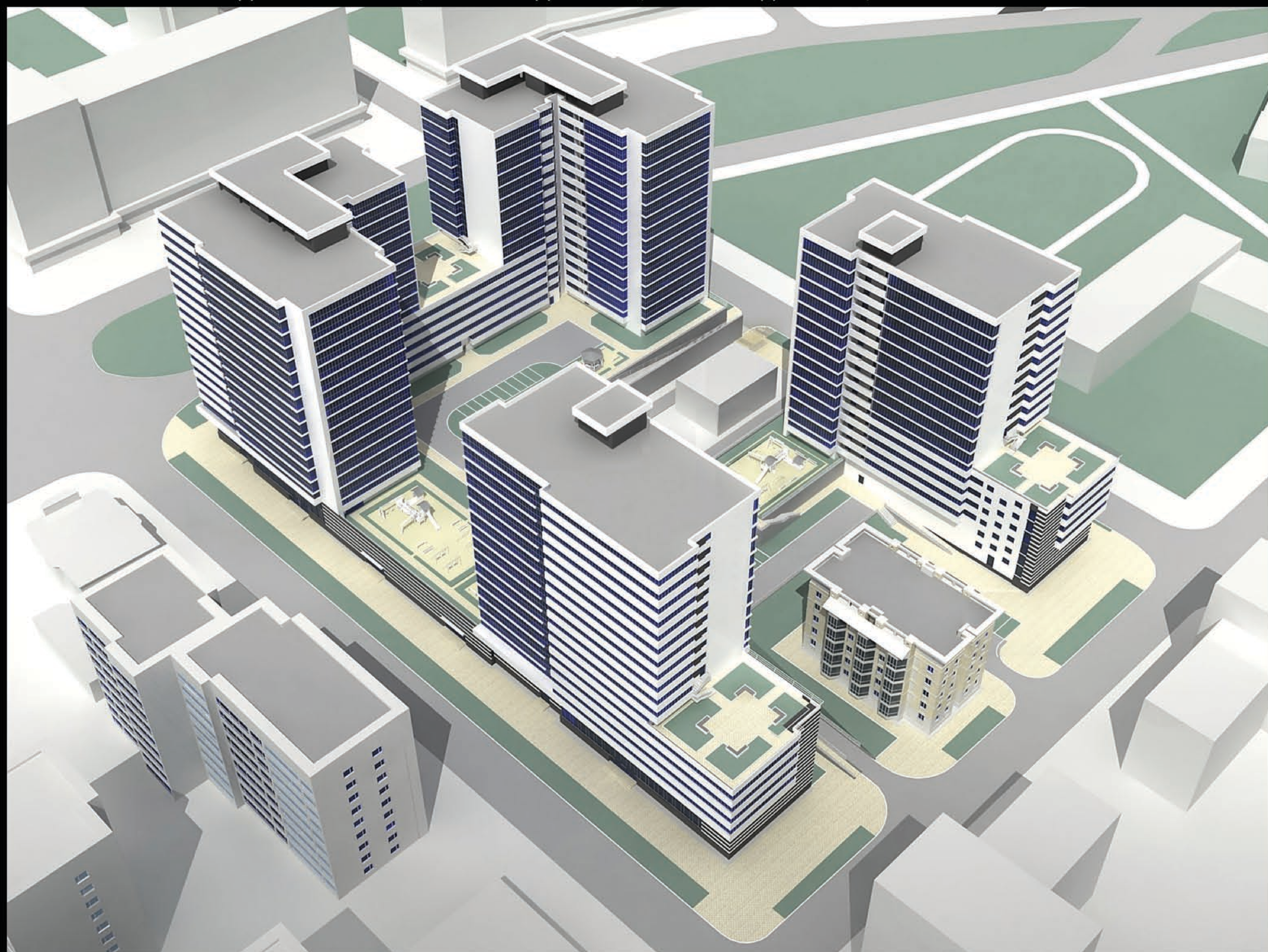
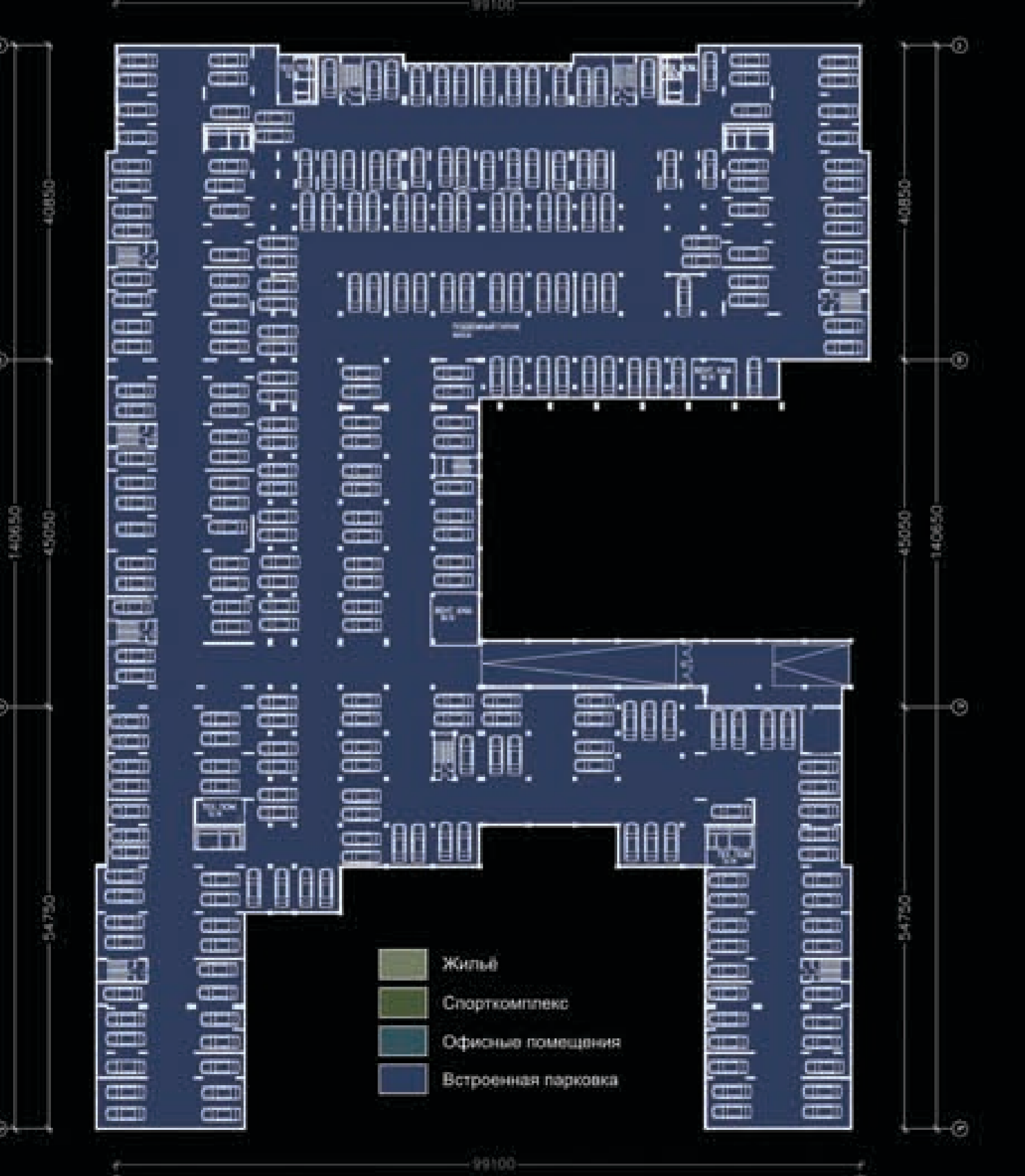
План типового этажа на отм. +23.100 - +45.500, совмещенный с генпланом



План первого этажа на отм. +0.000, совмещенный с генпланом



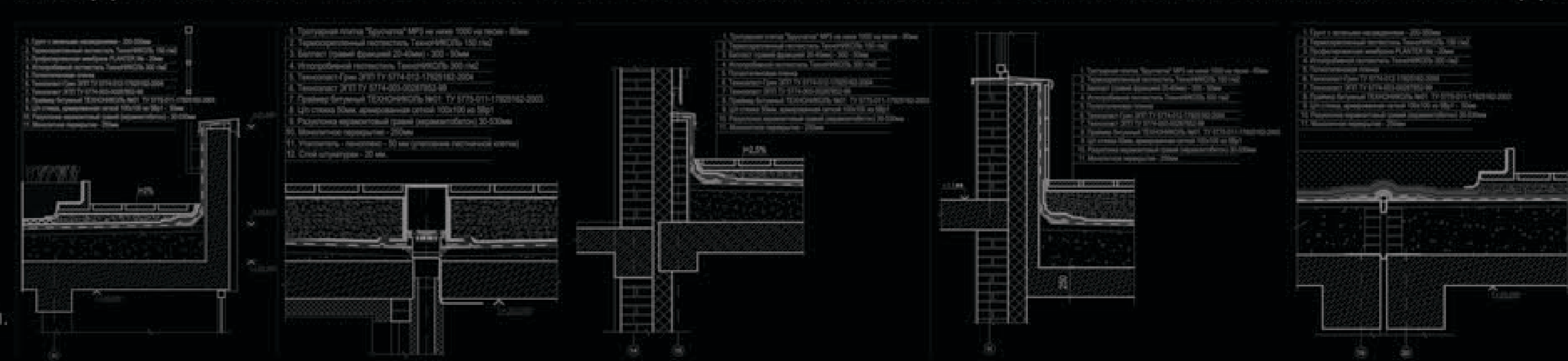
План подземной парковки на отм. -6.000



ЭВОЛЮЦИЯ ГОРОДСКОГО ПРОСТРАНСТВА НЕИЗБЕЖНО ПРИВОДИТ К УСИЛЕНИЮ РОЛИ ТРЕТЬЕГО ИЗМЕРЕНИЯ В ФОРМИРОВАНИИ ЖИЛОЙ СРЕДЫ



Технико-экономические показатели:
 Площадь отведенного участка - 15 208 м²
 Площадь застройки - 10 263 м²
 Этажность - 4-16 этажей
 Общая площадь - 89 087 м²
 в том числе:
 Общая площадь жилого дома - 63 389 м²
 В том числе общая площадь квартир - 53 998 м²
 Количество квартир - 1059
 Общая площадь офисов - 3849 м²
 Общая площадь спорткомплекса - 886 м²
 Общая площадь крытой парковки - 20 965 м²
 Количество парковочных мест в парковке - 672 м/м.
 Строительный объем - 326 150 м³



ЭФФЕКТИВНОЕ ИСПОЛЬЗОВАНИЕ ТРЕХ ИЗМЕРЕНИЙ ГОРОДСКОГО ПРОСТРАНСТВА