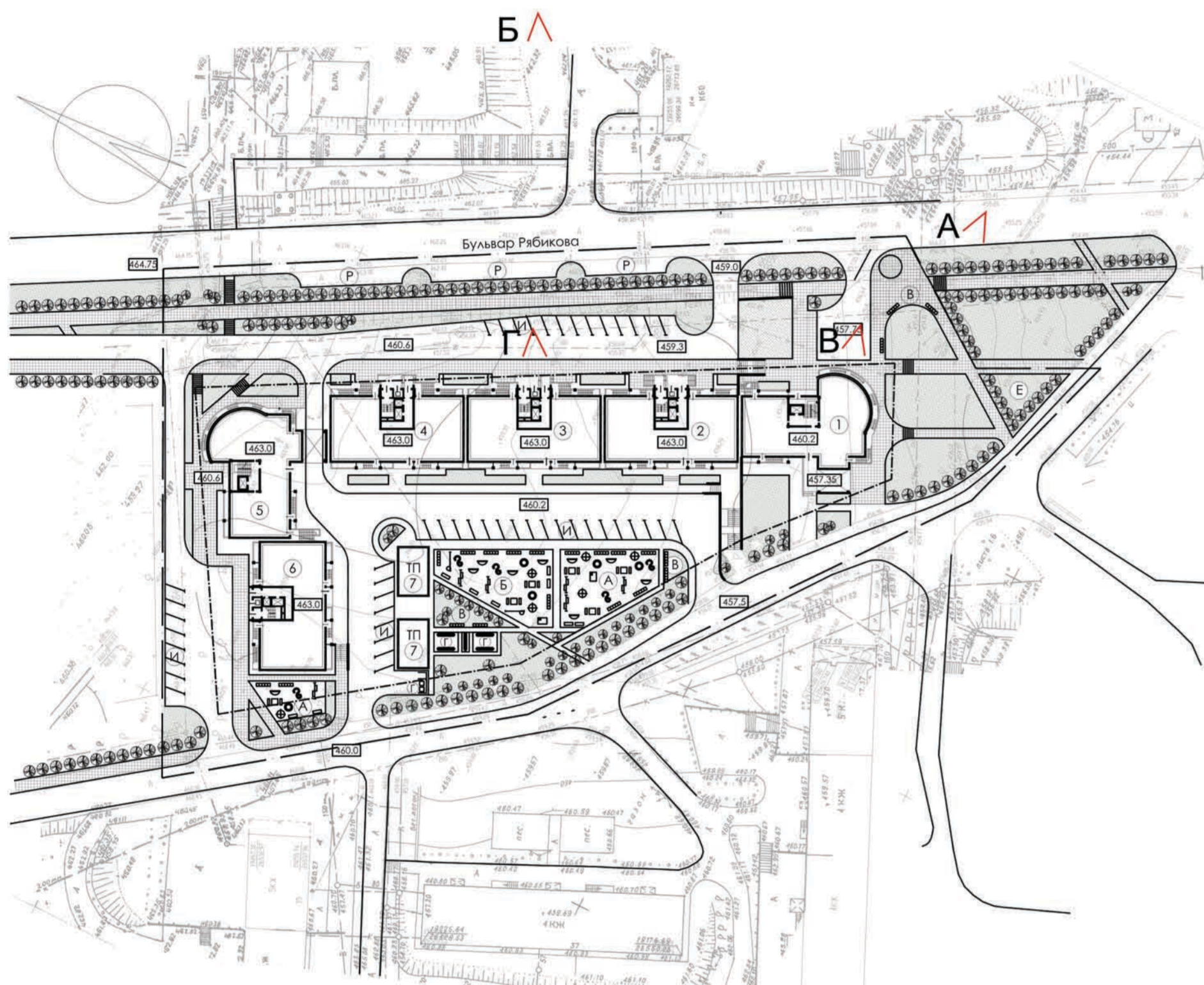


XV Открытый российский фестиваль архитектуры и дизайна
 “ЗОЛОТАЯ КАПИТЕЛЬ”

ЖИЛОЙ КОМПЛЕКС СОЦИАЛЬНОГО ТИПА по БУЛЬВАРУ РЯБИКОВА в г.ИРКУТСКЕ.



ситуационный план



генплан



A

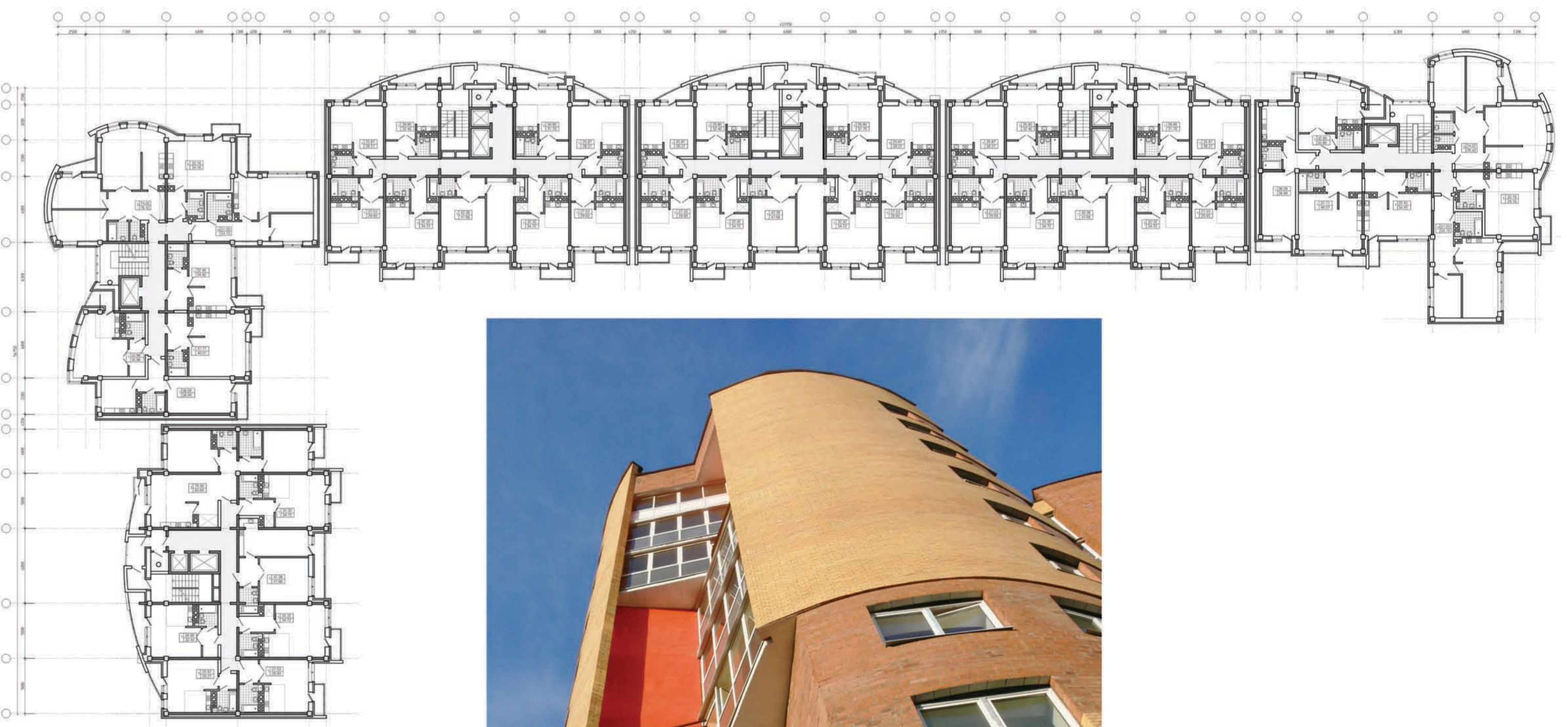
Многоквартирный жилой дом социального типа запроектирован и построен в Свердловском районе г. Иркутска по ул. Маршала Конева и включает в себя 6 индивидуальных блок-секций переменной этажности, выполненных в монолитном каркасе с кирпичным заполнением. Реализация проекта позволила получить 600 малогабаритных квартир, предназначенных для молодых семей. На первых этажах располагаются социальный быт и офисные помещения, в которых также прослеживается идея минимизации. Целью проекта явилось желание совместно решить две задачи: с одной стороны, структура планировки должна быть простой и экономической, с другой – хотелось создать не унылое социальное жилье, а современный объект архитектуры с визуально интересным внешним обликом.



фасад по Бульвару Рябикова



фасад с северной стороны



план типового этажа



B



Б



план 1-го этажа



Г

РАЗДЕЛ :	Постройки
НОМИНАЦИЯ :	Многоэтажные жилые здания
ЗАКАЗЧИК, СТРОИТЕЛЬНАЯ ОРГАНИЗАЦИЯ :	ООО "ВОСТСИБСТРОЙ"
ПРОЕКТНАЯ ОРГАНИЗАЦИЯ :	ООО Архитектурно-строительная фирма "АСС" ООО "Востсибпроект"
АРХИТЕКТОРЫ:	ЮШКОВ А.Н. КОПЕЙКИНА Л.А. ЮШКОВ Н.А.
КОНСТРУКТОР:	ЗИМИНА А.С.

