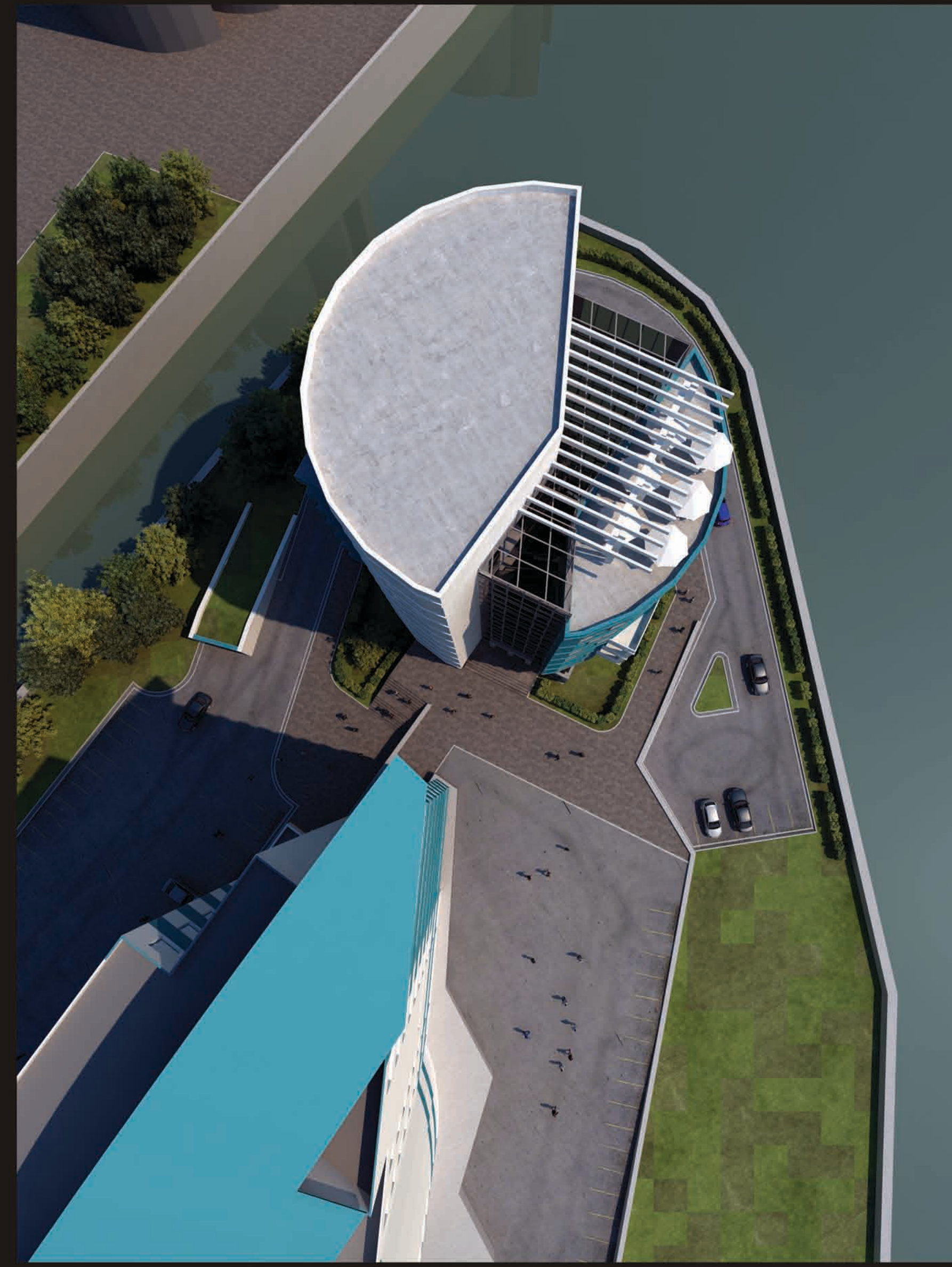


АДМИНИСТРАТИВНОЕ ЗДАНИЕ НА ПЛОЩАДИ БАВАРИНА, 1 В Г.БАРНАУЛЕ

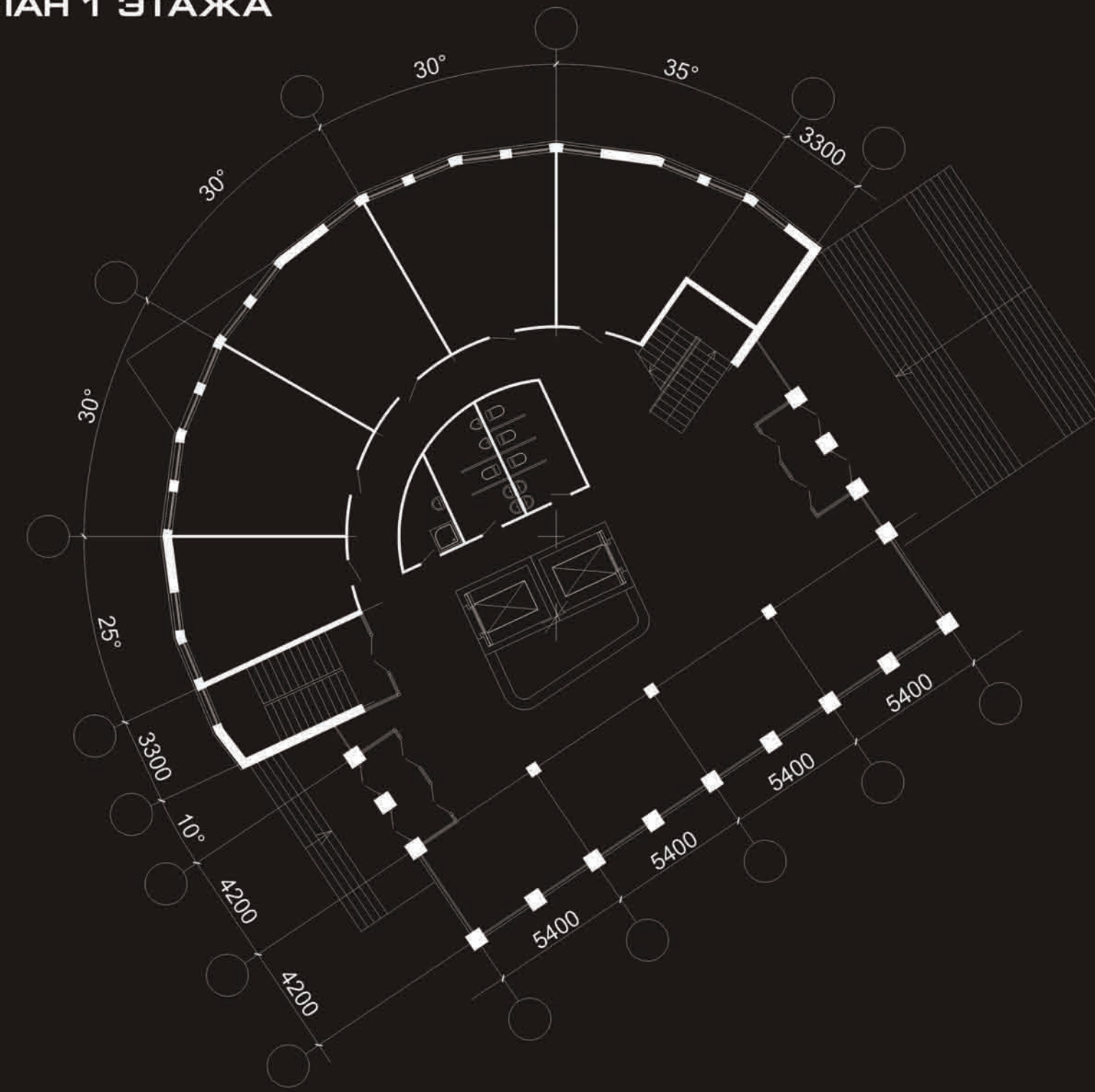
Участок для проектирования находится на месте, где р. Барнаулка впадает в р. Обь. Набережная находится в стадии активной застройки, формируется речной «фасад» города. Проектируемое здание не стремится занять лидирующее положение в застройке, а лишь дополняет существующий ансамбль, активно взаимодействуя с соседями. Основной концепции послужило формирование центрального атриумного пространства в виде разлома, образованного на продолжении силовой линии от расположенного рядом «Паруса» к стрелке.



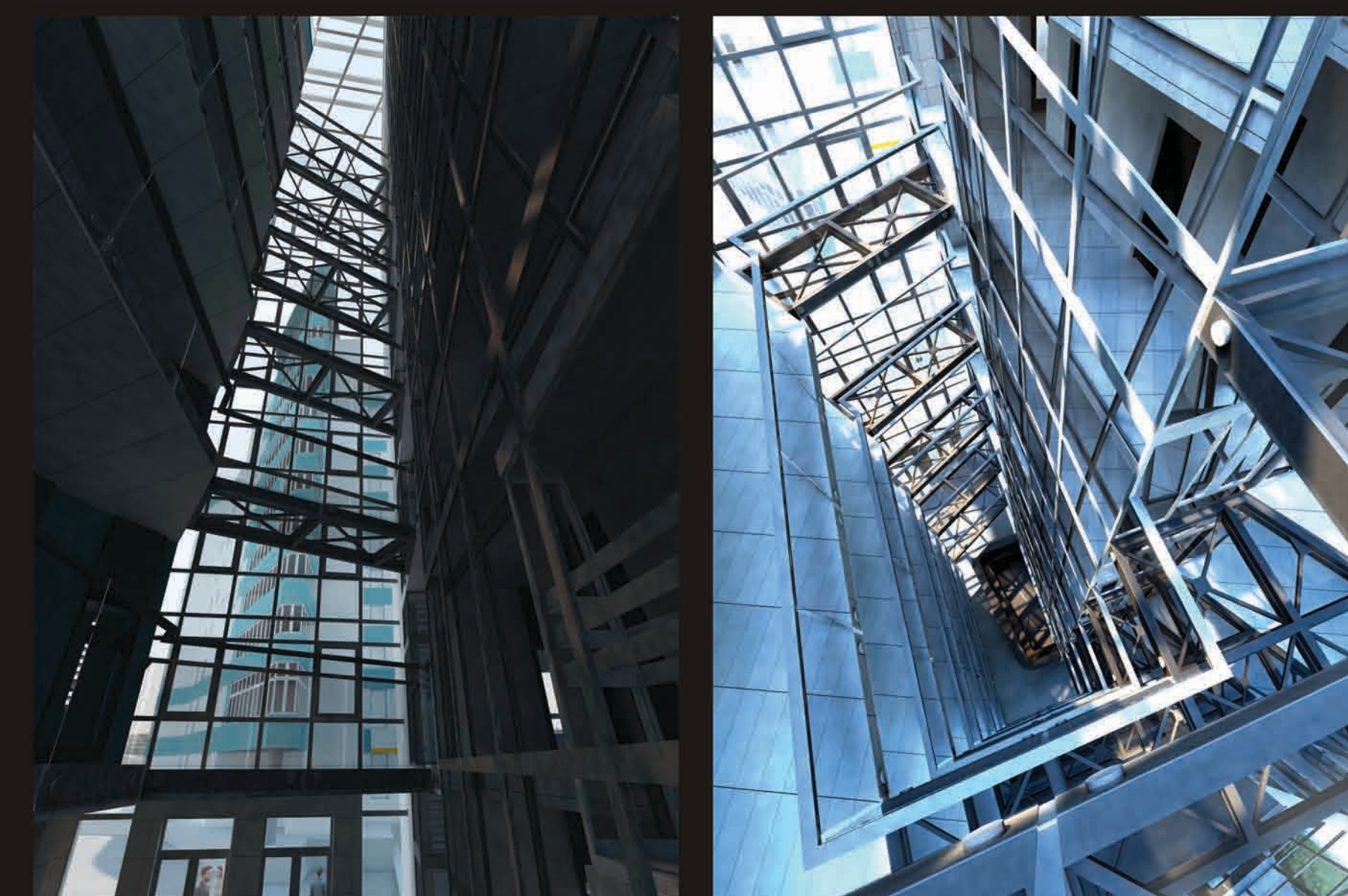
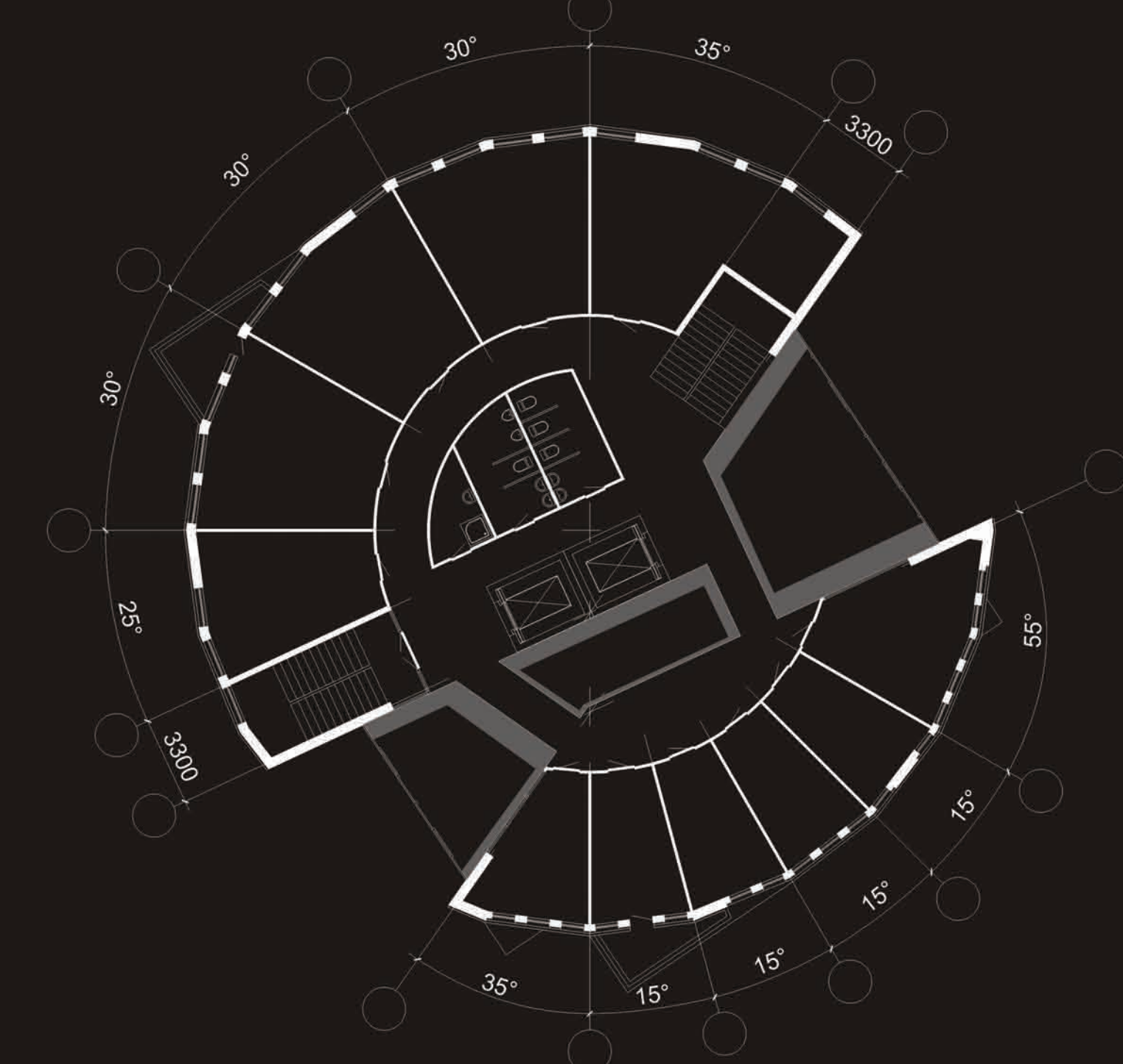
СИТУАЦИОННЫЙ ПЛАН



ПЛАН 1 ЭТАЖА



ПЛАН ТИПОВОГО ЭТАЖА



Из атриумного пространства открываются виды на соседнее здание «Парус» (арх. Тоскини) и на панораму реки Оби.



основано в 1999 г.

ОТКРЫТОЕ АКЦИОНЕРНОЕ ОБЩЕСТВО

АЛТАЙГРАЖДАНПРОЕКТ

656015 Алтайский край
тел. (8-3852) 36 37 96 факс 36 38 08

г. Барнаул, ул. Деловская, 7
<http://www.agp22.ru> e-mail: mail@agp22.ru