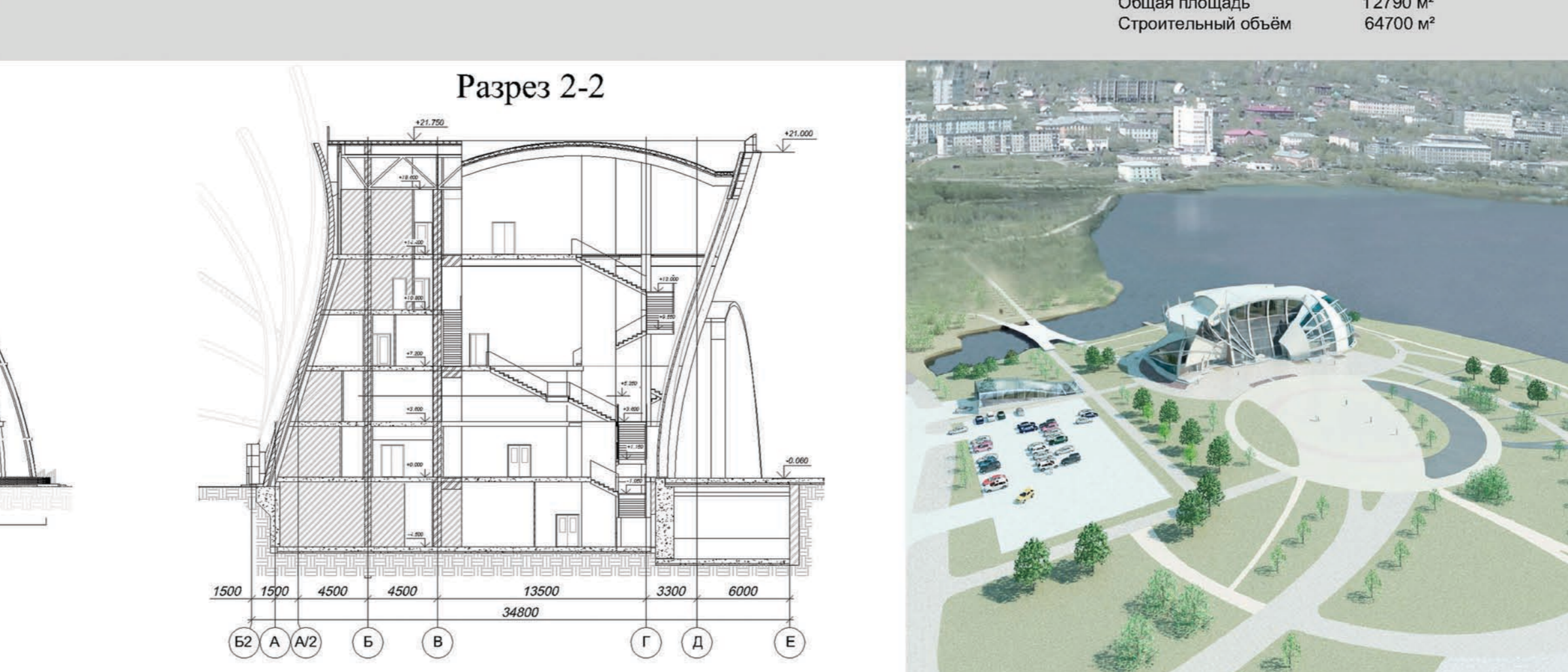
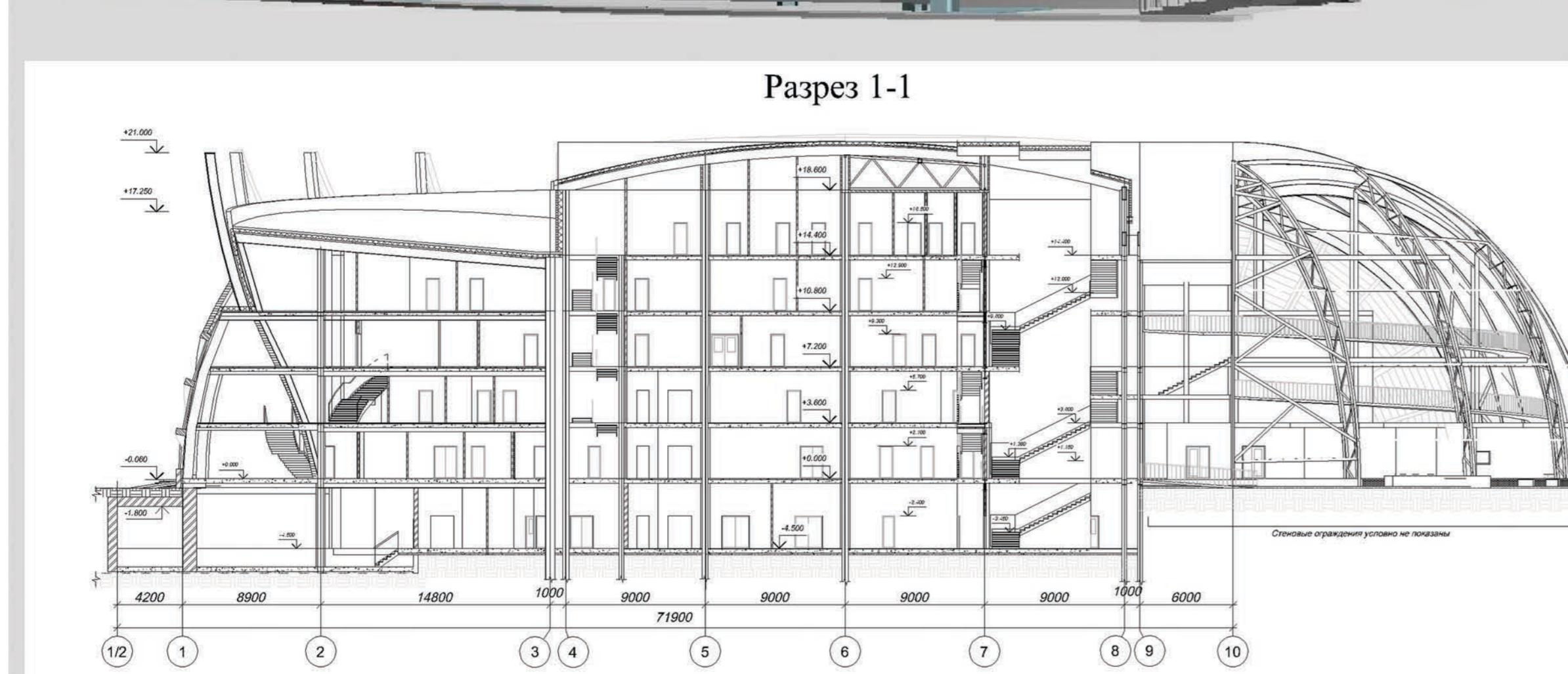
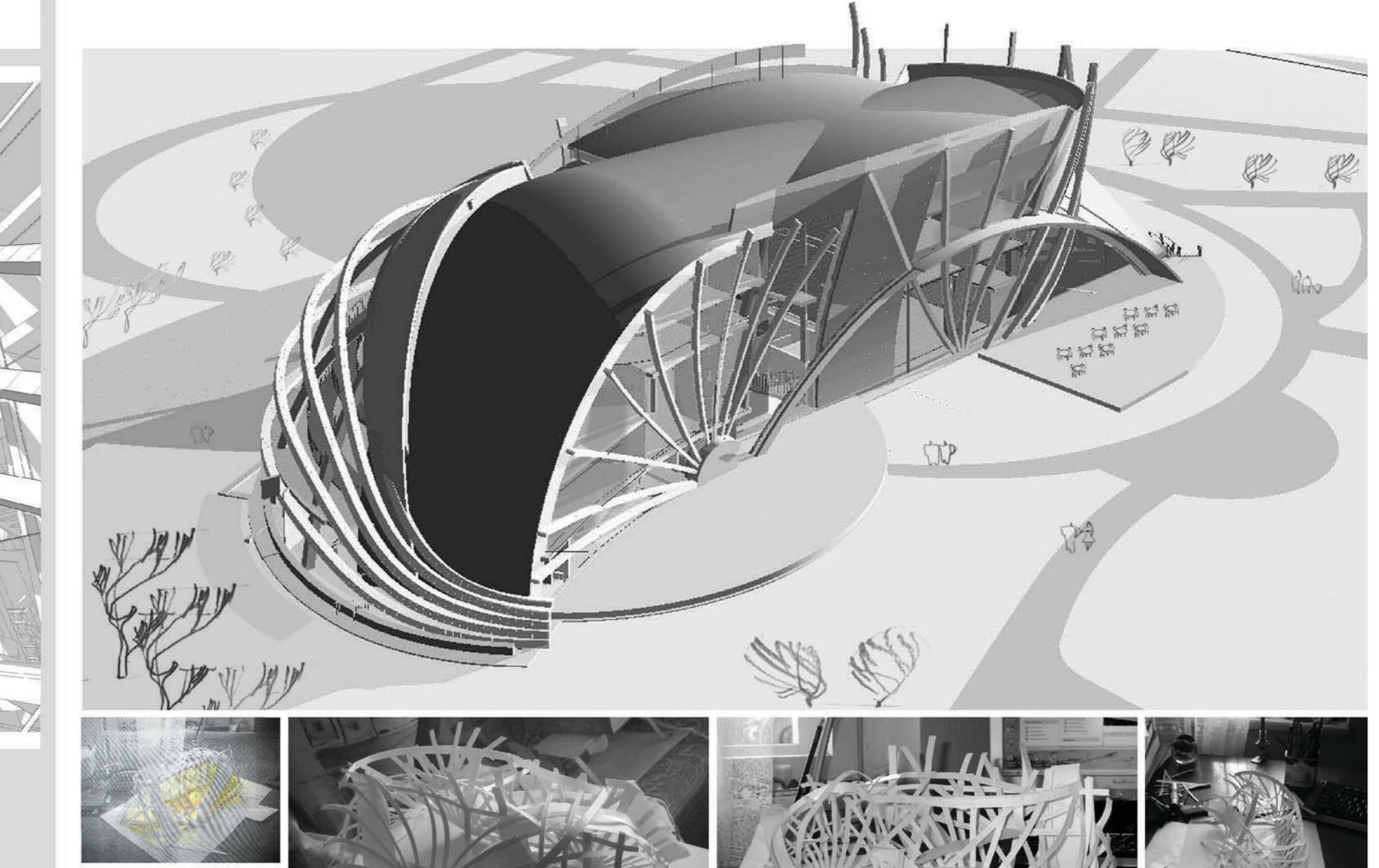


**Функционально-планировочное зонирование**

Цвет	Наименование	Площадь, м²
Синий	Подземная парковка	800,00
Светло-серый	Помещения для основной экспозиции	2169,00
Средне-серый	Помещения для временной экспозиции	841,91
Темно-серый	Помещения фойерхолла	643,64
Оранжевый	Помещения для посетителя музея	844,25
Желтый	Помещения для работников	1099,07
Зеленый	Учебные классы и мастерские открытые для посетителя	245,53
Красный	Зрительный зал и помещения для артистов	813,03
Фиолетовый	Кафе	119,03
Белый	Инженерные помещения	1125,45

**Техникоэкономические показатели проекта:**  
 Общая площадь территории: 51480 м²  
 Площадь застройки: 3235 м²  
 Общая площадь: 12790 м²  
 Строительный объем: 64700 м³



**ЭТНОГРАФИЧЕСКИЙ ЦЕНТР НАРОДОВ КАМЧАТКИ В ГОРОДЕ ПЕТРОПАВЛОВСК-КАМЧАТСКИЙ**

Здание этнографического центра объединяет музейно-выставочную, научную и культурно-просветительскую деятельность. Музей представляет культуру народов Камчатки: корейцев, айтунов, айнов, чукчей и т.д. Для места расположения объекта выбран пересек между озерами Култуное и Алкинской бухтой. Площадка давно фактически используется жителями города для рекреационных целей: купания, прогулок, просмотра этнографических выставок и ландшафтная администрация города для социализации. Поэтому ландшафтный проект является исполнением интереса социального заказа и задания администрации Камчатского края.

Экспозиционную линию составляют постоянная экспозиция, помещения для временных выставок, зрительный зал на 150 мест, кафе (58 мест 22 места мест) и винная кухня. Объемно-планировочная структура представляет собой выходящую за пределы общедомовых лифтов, лестниц и входов. В подземном этаже располагается фойерхолл, связанная с экспозицией лестница и выходы, доступные для сотрудников и гостей, помещений музея.

На территории перед зданием центра располагается зеленая зона открытого неба. Предоставлена площадь участка - 4 га. Парковые дорожки объединяют в общую композицию насаждения на тему этнографии, модели древних поселений, лавочки для тихого отдыха и места для массовых мероприятий, сувенирные лавки. Большая пространства используется для представления экспозиции, аттракционов, выставочных залов. Для посетителя центра предусмотрено открытые стоянки на 60 мест.

Архитектурно-художественный образ является результатом исследования бытового искусства и курсового проекта по формообразованию. В композиции представлены осязание и фактурный момент архитектурной формы, которая была воплощена в компьютерной графике.

Архитектурно-конструктивное решение в проекте представлено на перспективном виде 3D модели металлического каркаса здания.

**Руководитель:**  
Евгений Рубин, Инженер, доктор архитектуры

**Автор:**  
Стасис Демис Кувшинов, выпускник кафедры архитектуры и проектирования зданий ИАСУ (Сибстрин)